



# ZIELONKA OSSOWSKA

BUDYNEK N - LOKAL L2 = 129,33m<sup>2</sup>

**Biuro Sprzedaży Mieszkań**  
ul. Wyszyńskiego 14  
05-220 Zielonka  
tel./fax + 48 22 781 01 48  
kom: + 48 605 095 555

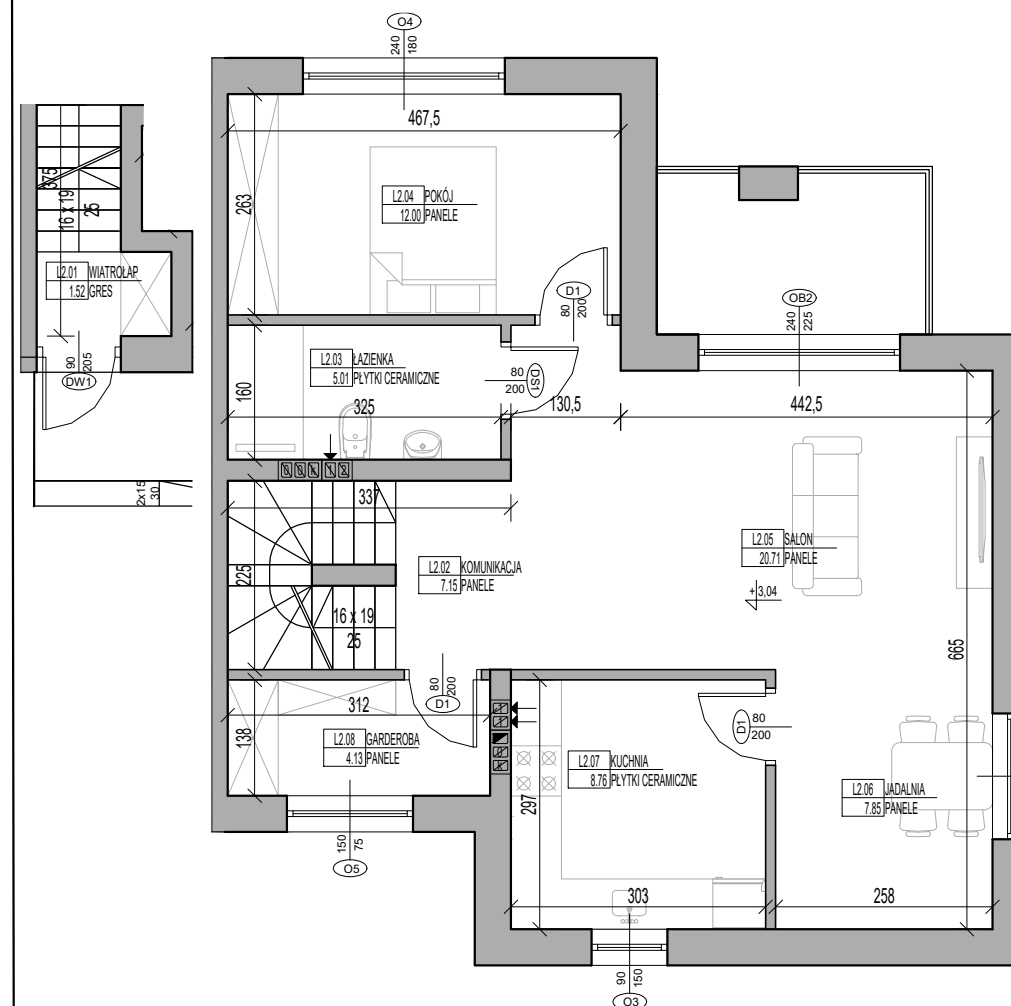
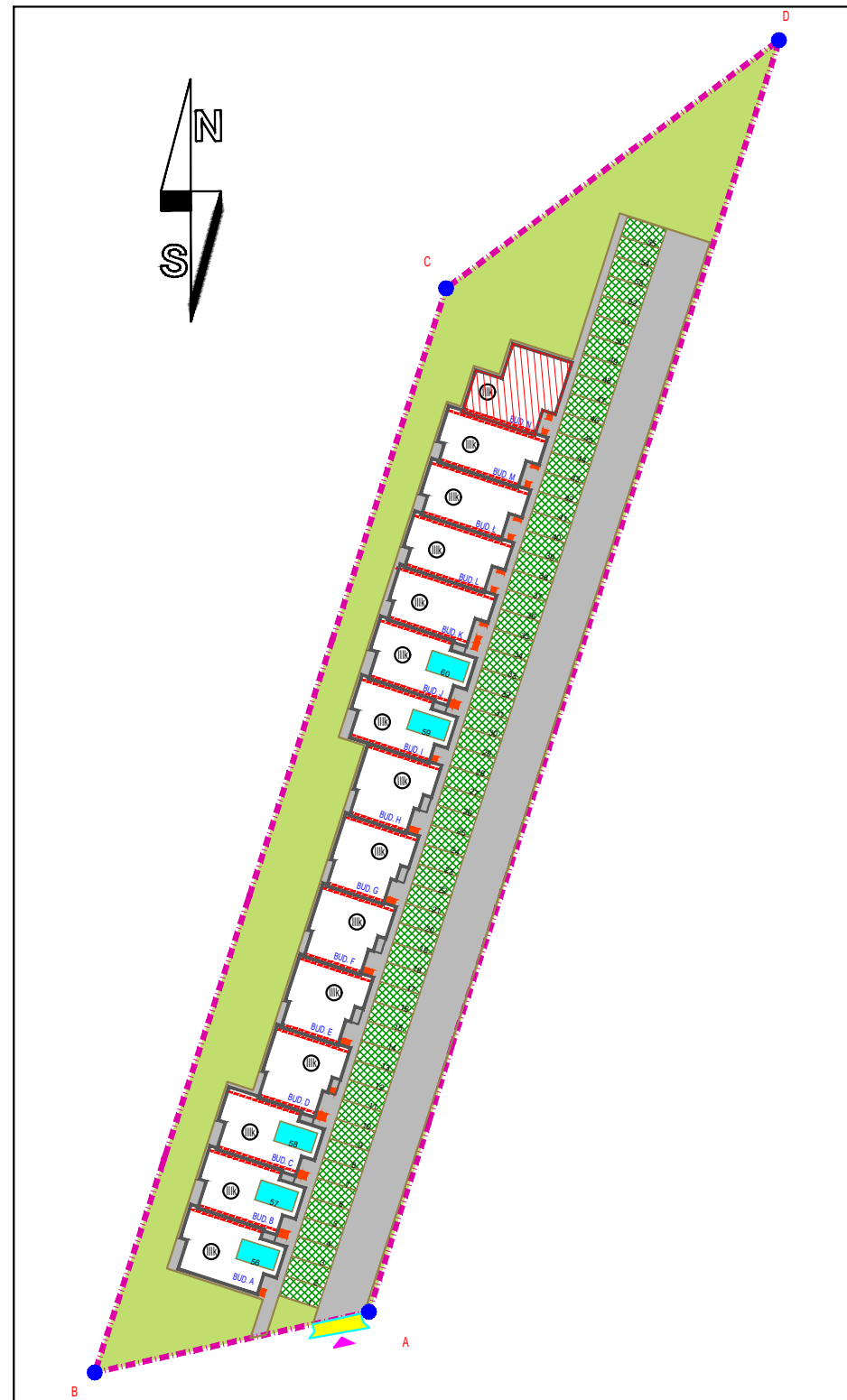
- wszystkie wymiary podano w stanie surowym,  
bez wykończenia ścian,  
- katalog mieszkań wykonano na podstawie rysunków z  
dokumentacji wykonawczej, podane wartości wymiarowe i  
powierzchnie pomieszczeń mogą ulec zmianie do 5%



RZUT PARTERU

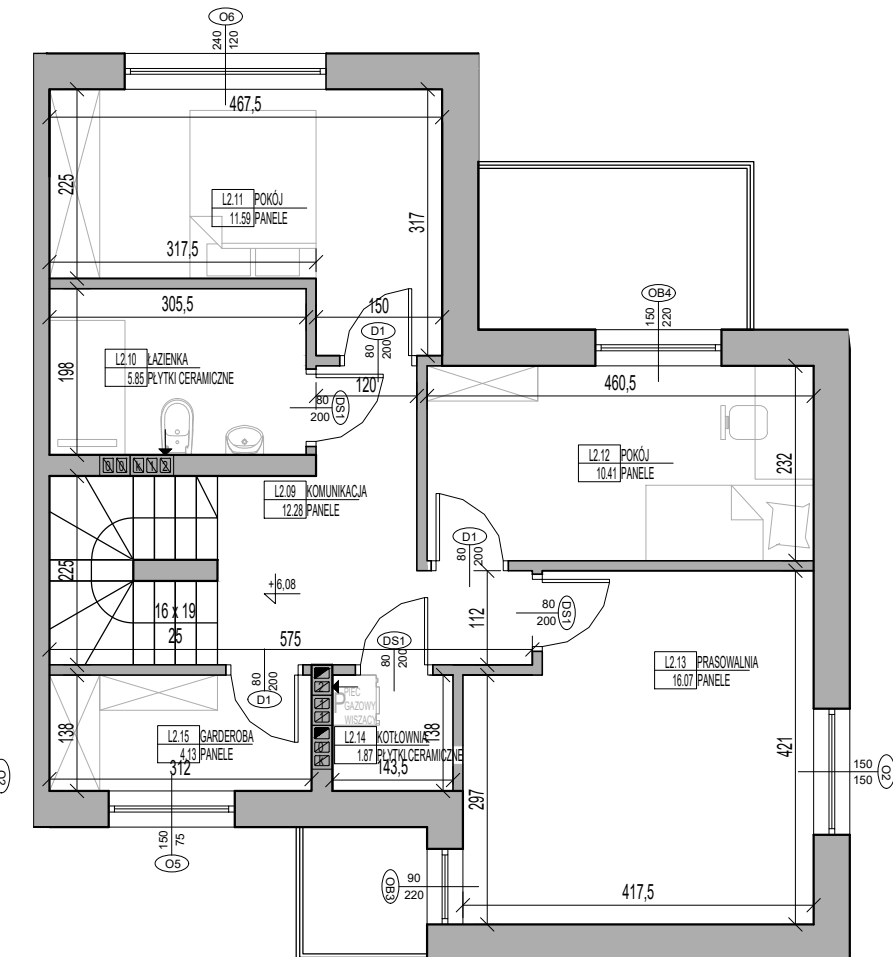
RZUT PIĘTRA

RZUT PODDASZA UŻYTKOWEGO



ZESTAWIENIE POWIERZCHNI PARTERU LOKALU L2 BUDYNKU N		POWIERZCHNIA UŻYTKOWA	
NR	NAZWA POMIESZCZENIA	PODSTAWOWA	POMOCNICZA
L2.01	WIATROŁAP	1.52	
RAZEM		1.52	0.00
POW. UŻYTKOWA ŁĄCZNIE			1.52

ZESTAWIENIE POWIERZCHNI 1 PIĘTRA LOKALU L2 BUDYNKU N		POWIERZCHNIA UŻYTKOWA	
NR	NAZWA POMIESZCZENIA	PODSTAWOWA	POMOCNICZA
L2.02	KOMUNIKACJA	7.15	
L2.03	ŁAZIENKA	5.01	
L2.04	POKÓJ	12.00	
L2.05	SALON	20.71	
L2.06	JADALNIA	7.85	
L2.07	KUCHNIA	8.76	
L2.08	GARDEROBA	4.13	
RAZEM		65.61	0.00
POW. UŻYTKOWA ŁĄCZNIE			65.61



ZESTAWIENIE POWIERZCHNI PODDASZA UŻYTKOWEGO LOKALU L2 BUDYNKU N		POWIERZCHNIA UŻYTKOWA	
NR	NAZWA POMIESZCZENIA	PODSTAWOWA	POMOCNICZA
L2.09	KOMUNIKACJA	12.28	
L2.10	ŁAZIENKA	5.85	
L2.11	POKÓJ	11.59	
L2.12	POKÓJ	10.41	
L2.13	PRASOWALNIA	16.07	
L2.14	KOTŁOWNIA		1.87
L2.15	GARDEROBA	4.13	
RAZEM		60.33	1.87
POW. UŻYTKOWA ŁĄCZNIE			62.20