



ZIELONKA OSSOWSKA

BUDYNEK M - LOKAL L2 = 119,14m²

Biuro Sprzedaży Mieszkań
ul. Wyszyńskiego 14
05-220 Zielonka
tel./fax + 48 22 781 01 48
kom: + 48 605 095 555

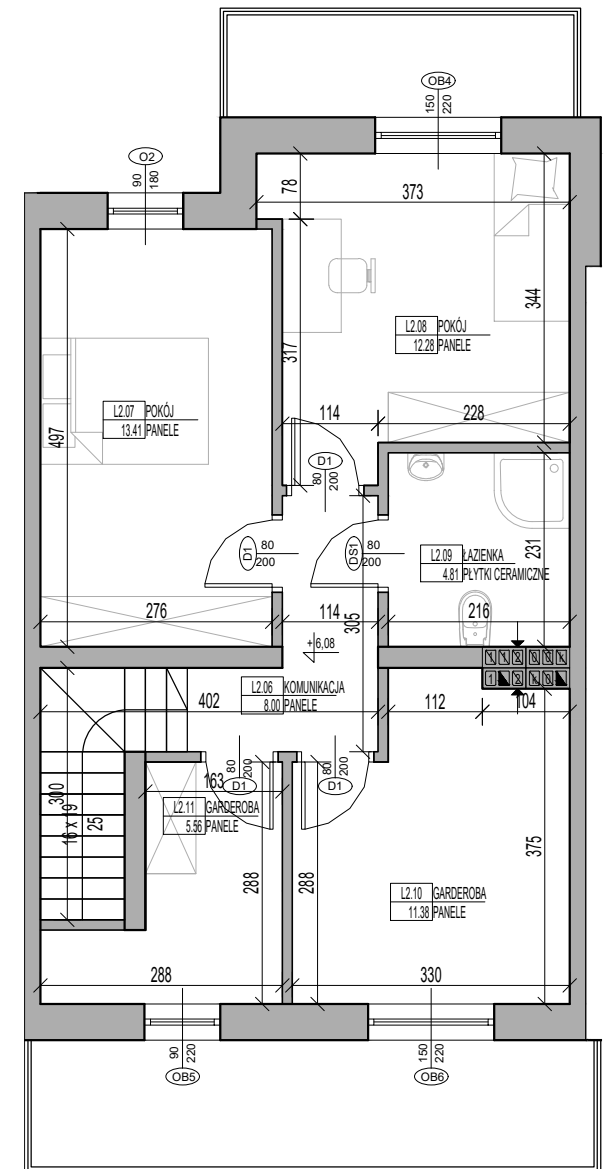
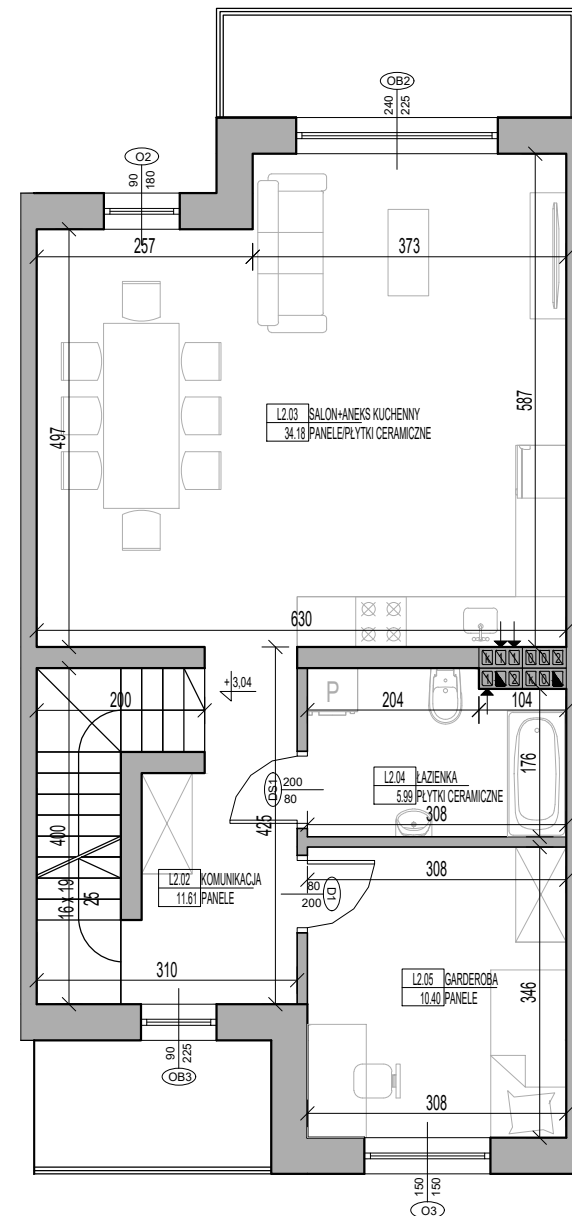
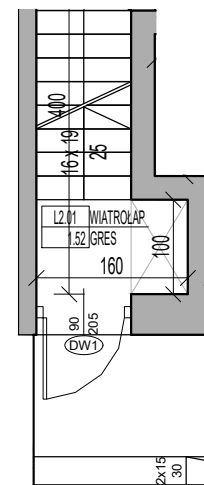
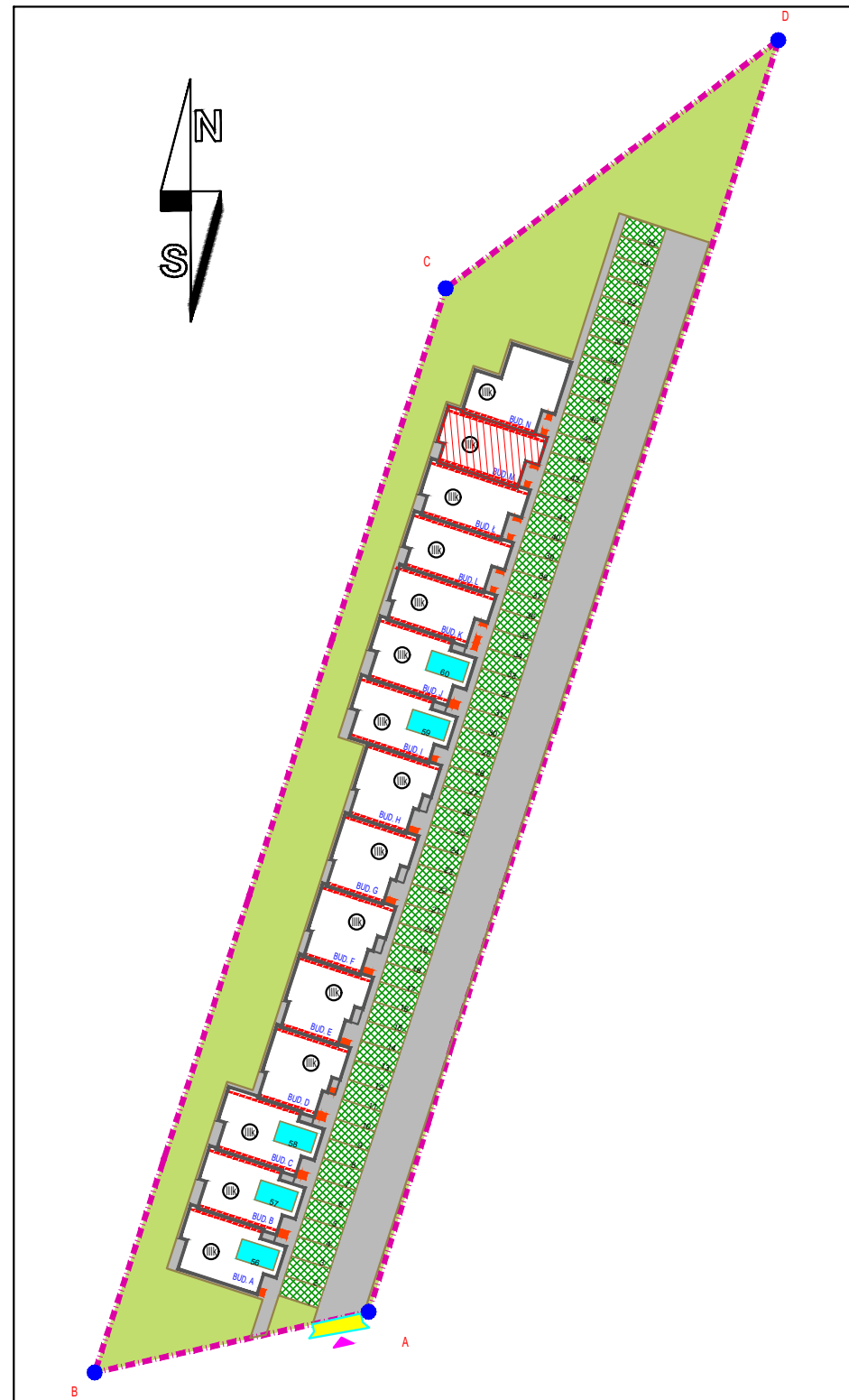
- wszystkie wymiary podano w stanie surowym,
bez wykończenia ścian,
- katalog mieszkań wykonano na podstawie rysunków z
dokumentacji wykonawczej, podane wartości wymiarowe i
powierzchnie pomieszczeń mogą ulec zmianie do 5%

Kontim
ARCHITEKTURA & KONSTRUKCJA

RZUT PARTERU

RZUT PIĘTRA

RZUT PODDASZA UŻYTKOWEGO



ZESTAWIENIE POWIERZCHNI PARTERU LOKALU L2 BUDYNÓW L/LM		POWIERZCHNIA UŻYTKOWA	
NR	NAZWA POMIESZCZENIA	PODSTAWOWA	POMOCNICZA
L2.01	WIATROŁAP	1.52	
RAZEM		1.52	0.00
POW. UŻYTKOWA ŁĄCZNIE			1.52

ZESTAWIENIE POWIERZCHNI 1 PIĘTRA LOKALU L2 BUDYNÓW L/LM		POWIERZCHNIA UŻYTKOWA	
NR	NAZWA POMIESZCZENIA	PODSTAWOWA	POMOCNICZA
L2.02	KOMUNIKACJA	11.61	
L2.03	SALON+ANEKS KUCHENNY	34.18	
L2.04	ŁAZIENKA	5.99	
L2.05	GARDEROBA	10.40	
RAZEM		62.18	0.00
POW. UŻYTKOWA ŁĄCZNIE			62.18

ZESTAWIENIE POWIERZCHNI PODDASZA UŻYTKOWEGO LOKALU L2 BUDYNÓW L/LM		POWIERZCHNIA UŻYTKOWA	
NR	NAZWA POMIESZCZENIA	PODSTAWOWA	POMOCNICZA
L2.06	KOMUNIKACJA	8.00	
L2.07	POKÓJ	13.41	
L2.08	POKÓJ	12.28	
L2.09	ŁAZIENKA	4.81	
L2.10	GARDEROBA	11.38	
L2.11	GARDEROBA	5.56	
RAZEM		55.44	0.00
POW. UŻYTKOWA ŁĄCZNIE			55.44