



ZIELONKA OSSOWSKA

BUDYNEK K - LOKAL L2 = 116,94m²

Biuro Sprzedaży Mieszkań
ul. Wyszyńskiego 14
05-220 Zielonka
tel./fax + 48 22 781 01 48
kom: + 48 605 095 555

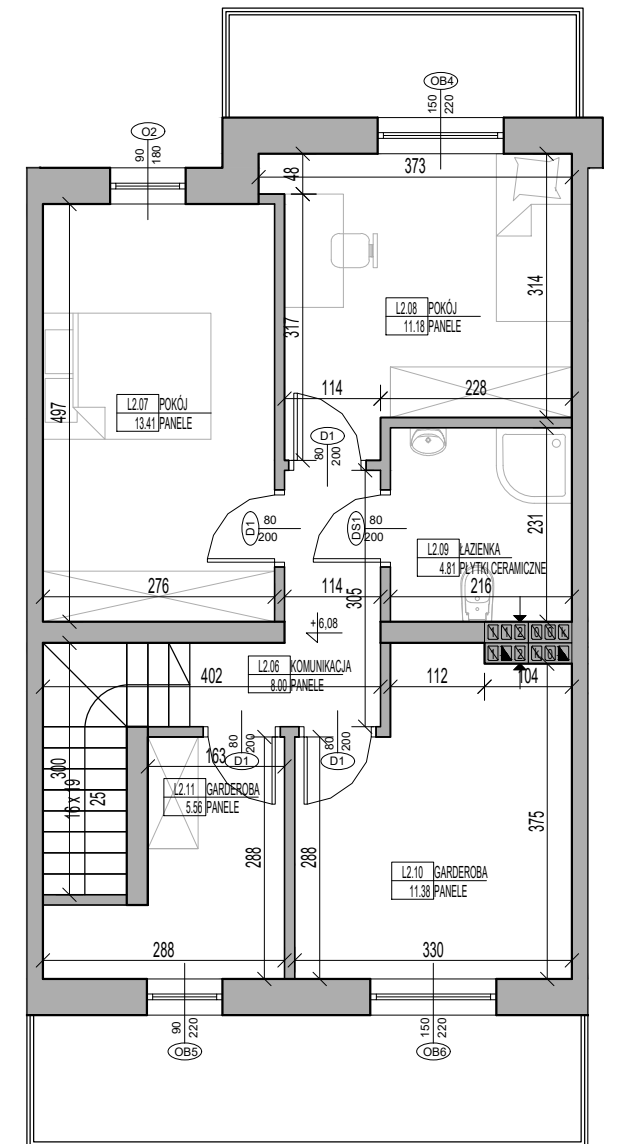
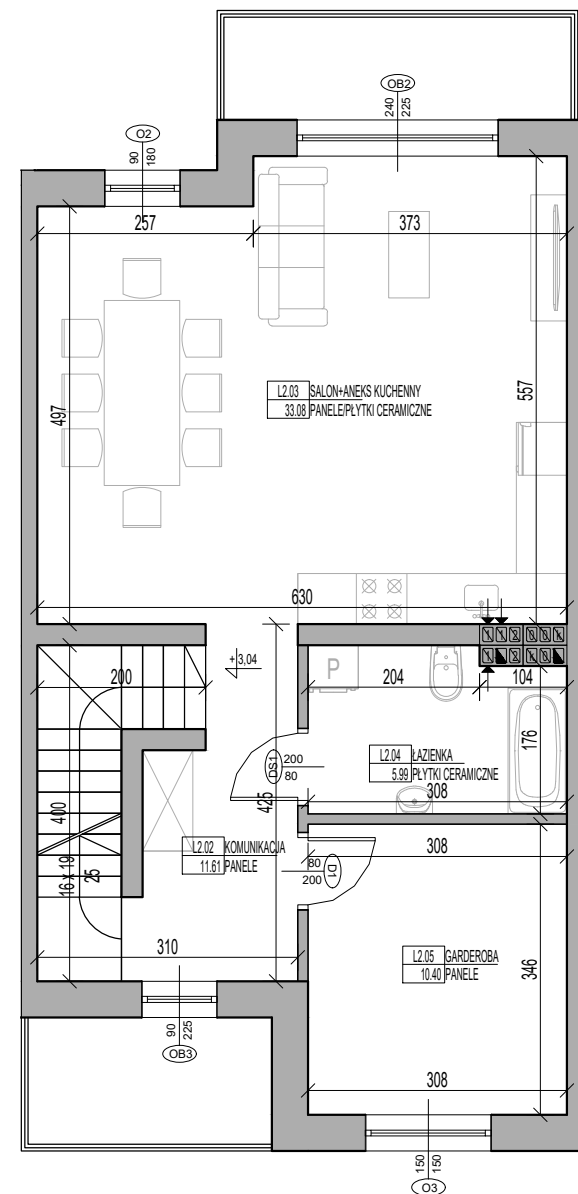
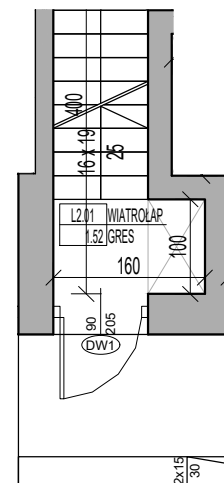
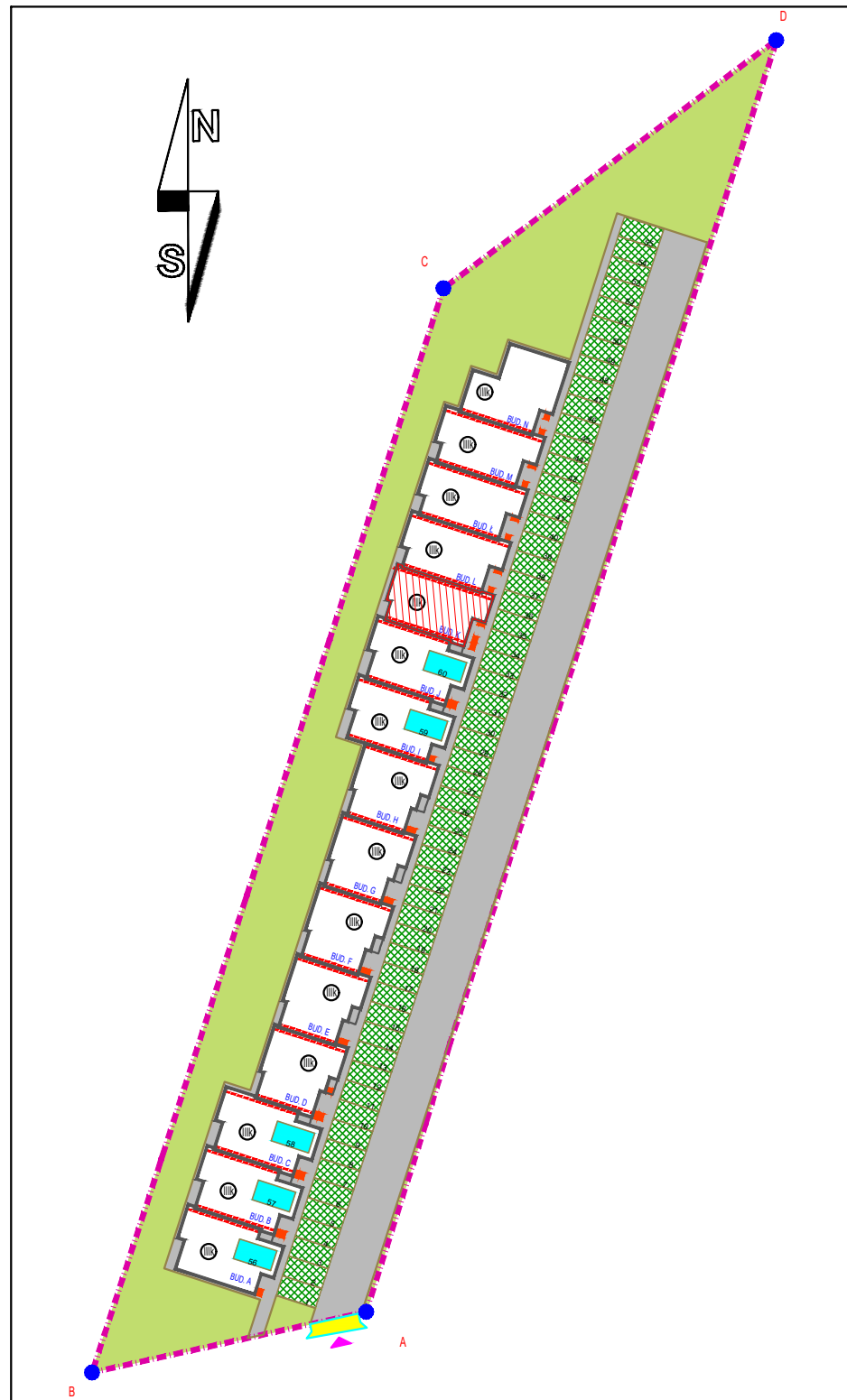
- wszystkie wymiary podano w stanie surowym,
bez wykończenia ścian,
- katalog mieszkań wykonano na podstawie rysunków z
dokumentacji wykonawczej, podane wartości wymiarowe i
powierzchnie pomieszczeń mogą ulec zmianie do 5%



RZUT PARTERU

RZUT PIĘTRA

RZUT PODDASZA UŻYTKOWEGO



ZESTAWIENIE POWIERZCHNI PARTERU LOKALU L2 BUDYNKU K		POWIERZCHNIA UŻYTKOWA	
NR	NAZWA POMIESZCZENIA	PODSTAWOWA	POMOCNICZA
L2.01	WIATROŁAP	1.52	
RAZEM		1.52	0.00
POW. UŻYTKOWA ŁĄCZNIE			1.52

ZESTAWIENIE POWIERZCHNI 1 PIĘTRA LOKALU L2 BUDYNKU K		POWIERZCHNIA UŻYTKOWA	
NR	NAZWA POMIESZCZENIA	PODSTAWOWA	POMOCNICZA
L2.02	KOMUNIKACJA	11.61	
L2.03	SALON+ANEKS KUCHENNY	33.08	
L2.04	ŁAZIENKA	5.99	
L2.05	GARDEROBA	10.40	
RAZEM		61.08	0.00
POW. UŻYTKOWA ŁĄCZNIE			61.08

ZESTAWIENIE POWIERZCHNI PODDASZA UŻYTKOWEGO LOKALU L2 BUDYNKU K		POWIERZCHNIA UŻYTKOWA	
NR	NAZWA POMIESZCZENIA	PODSTAWOWA	POMOCNICZA
L2.06	KOMUNIKACJA	8.00	
L2.07	POKÓJ	13.41	
L2.08	POKÓJ	11.18	
L2.09	ŁAZIENKA	4.81	
L2.10	GARDEROBA	11.38	
L2.11	GARDEROBA	5.56	
RAZEM		54.34	0.00
POW. UŻYTKOWA ŁĄCZNIE			54.34