



# ZIELONKA OSSOWSKA

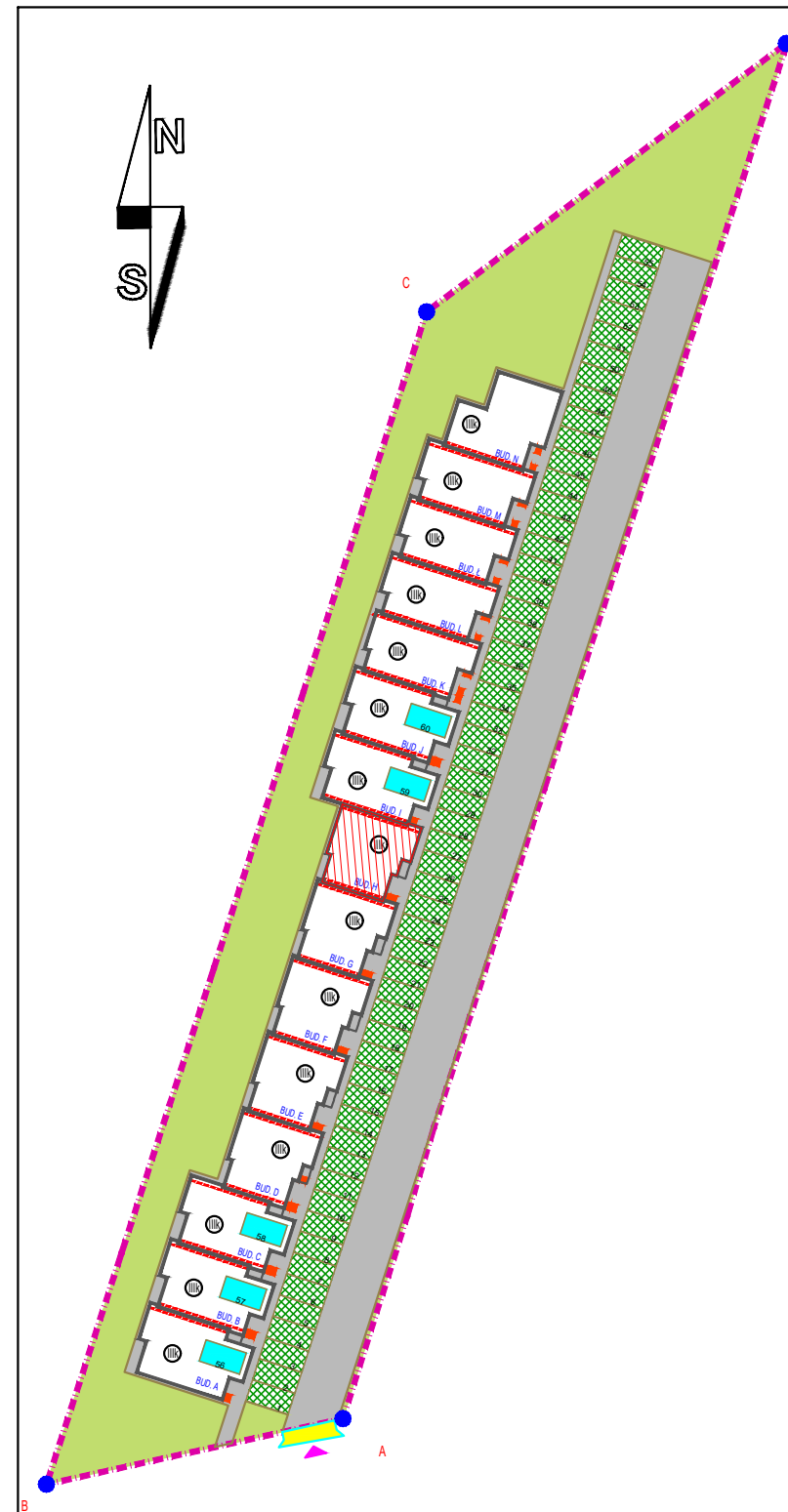
BUDYNEK H - LOKAL L2 = 113,07m<sup>2</sup>

## Biuro Sprzedaży Mieszkań

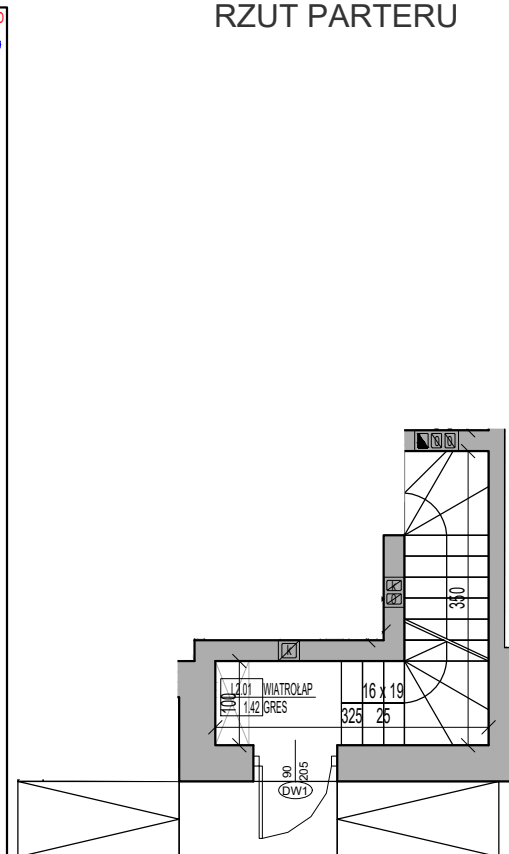
ul. Wyszyńskiego 14  
05-220 Zielonka  
tel./fax + 48 22 781 01 48  
kom: + 48 605 095 555

- wszystkie wymiary podano w stanie surowym,  
bez wykończenia ścian,  
- katalog mieszkań wykonano na podstawie rysunków z  
dokumentacji wykonawczej, podane wartości wymiarowe i  
powierzchnie pomieszczeń mogą ulec zmianie do 5%

**Kontim**  
ARCHITEKTURA & KONSTRUKCJA

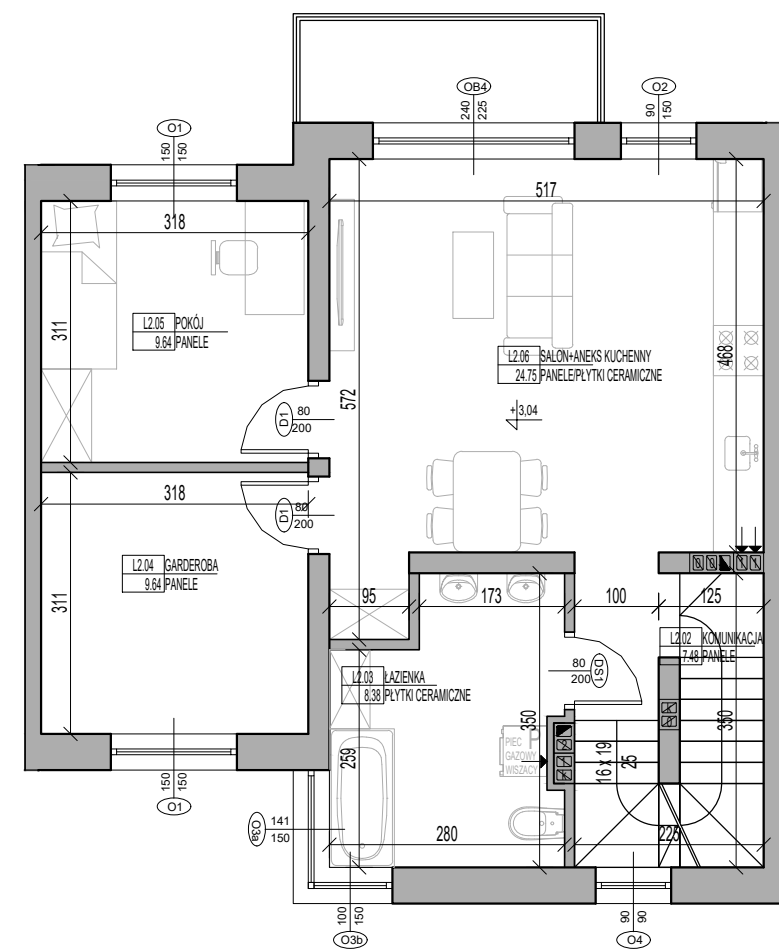


RZUT PARTERU



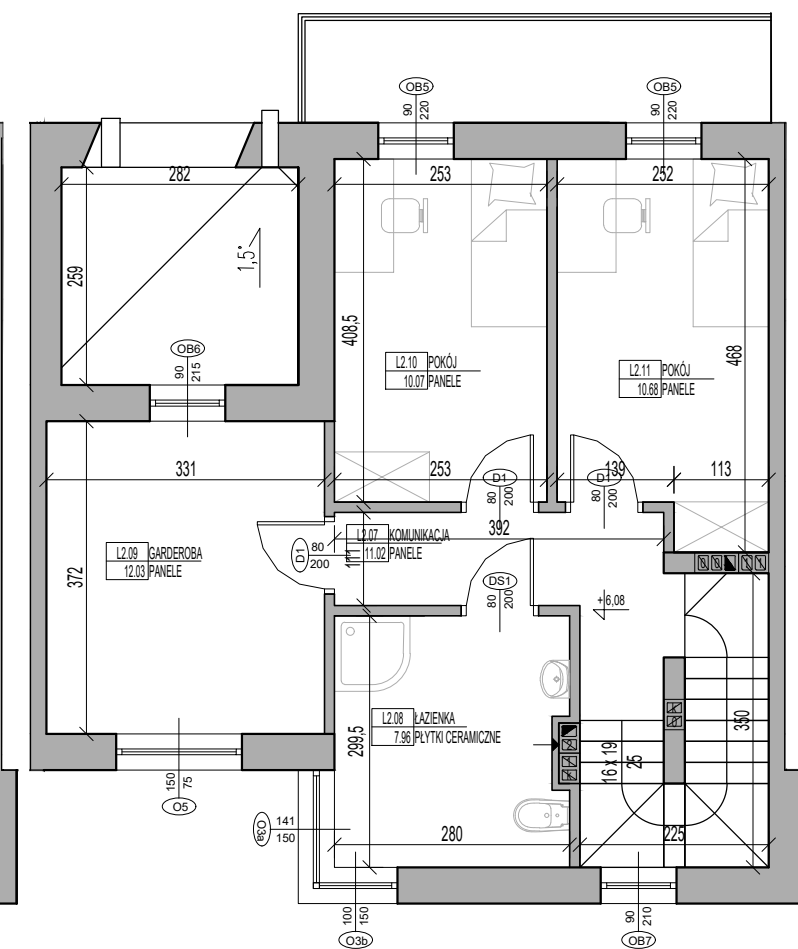
ZESTAWIENIE POWIERZCHNI PARTERU LOKALU L2 BUDYNKÓW D/E/F/G/H		POWIERZCHNIA UŻYTKOWA	
NR	NAZWA POMIESZCZENIA	PODSTAWOWA	POMOCNICZA
L2.01	WIATROLAP	1.42	
	RAZEM	1.42	0.00
POW. UŻYTKOWA ŁĄCZNE			1.42

RZUT PIĘTRA



ZESTAWIENIE POWIERZCHNI 1 PIĘTRA LOKALU L2 BUDYNKÓW D/E/F/G/H		POWIERZCHNIA UŻYTKOWA	
NR	NAZWA POMIESZCZENIA	PODSTAWOWA	POMOCNICZA
L2.02	KOMUNIKACJA	7.48	
L2.03	ŁAZIENKA	8.38	
L2.04	GARDEROBA	9.64	
L2.05	POKÓJ	9.64	
L2.06	SALON+ANEKS KUCHENNY	24.75	
	RAZEM	59.89	0.00
POW. UŻYTKOWA ŁĄCZNE			59.89

RZUT PODDASZA UŻYTKOWEGO



ZESTAWIENIE POWIERZCHNI PODDASZA UŻYTKOWEGO LOKALU L2 BUDYNKÓW D/E/F/G/H		POWIERZCHNIA UŻYTKOWA	
NR	NAZWA POMIESZCZENIA	PODSTAWOWA	POMOCNICZA
L2.07	KOMUNIKACJA	11.02	
L2.08	ŁAZIENKA	7.96	
L2.09	GARDEROBA	12.03	
L2.10	POKÓJ	10.07	
L2.11	POKÓJ	10.68	
	RAZEM	51.76	0.00
POW. UŻYTKOWA ŁĄCZNE			51.76