



ZIELONKA OSSOWSKA

BUDYNEK E - LOKAL L2 = 113,07m²

Biuro Sprzedaży Mieszkań

ul. Wyszyńskiego 14
05-220 Zielonka
tel./fax + 48 22 781 01 48
kom: + 48 605 095 555

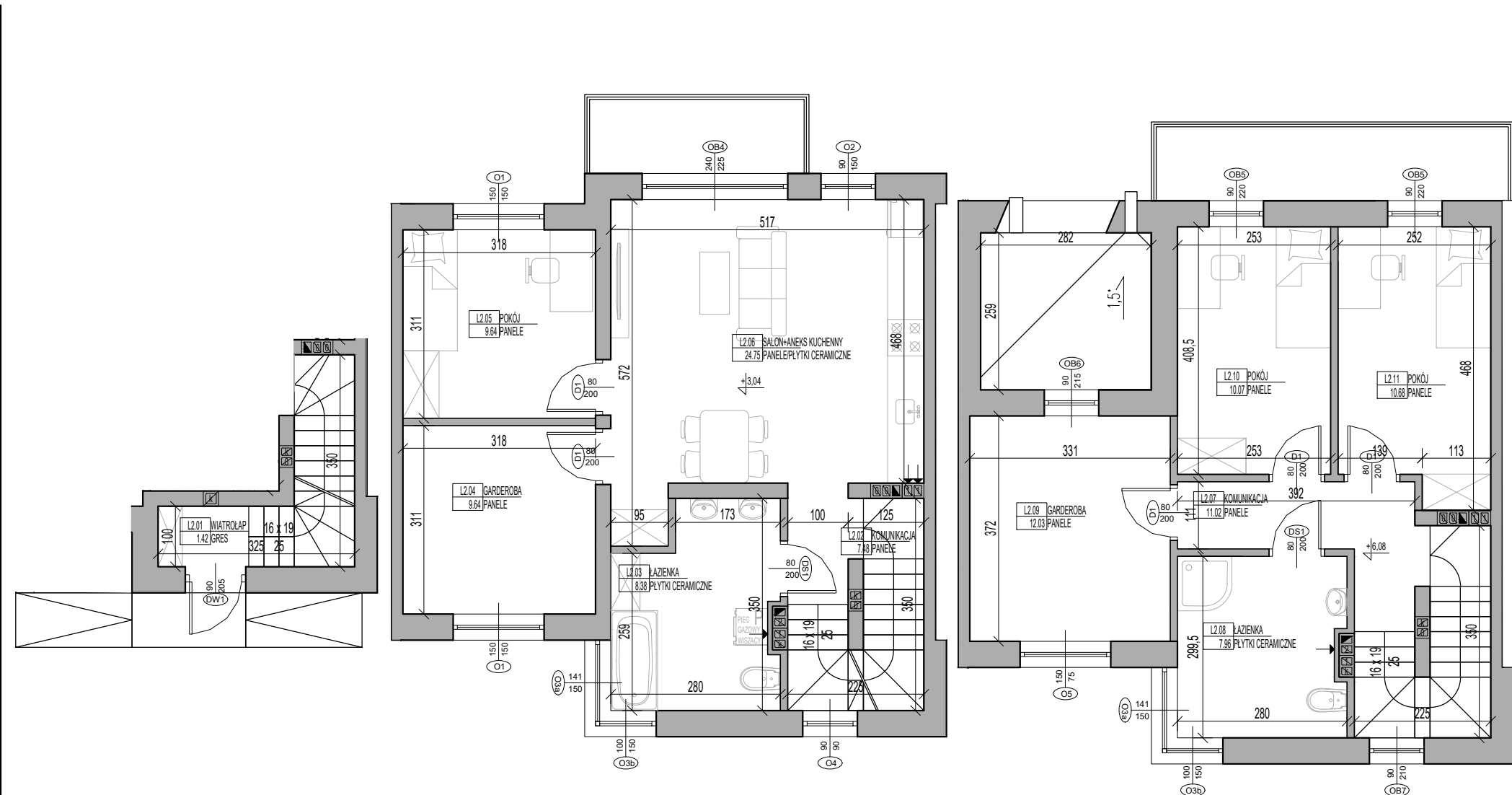
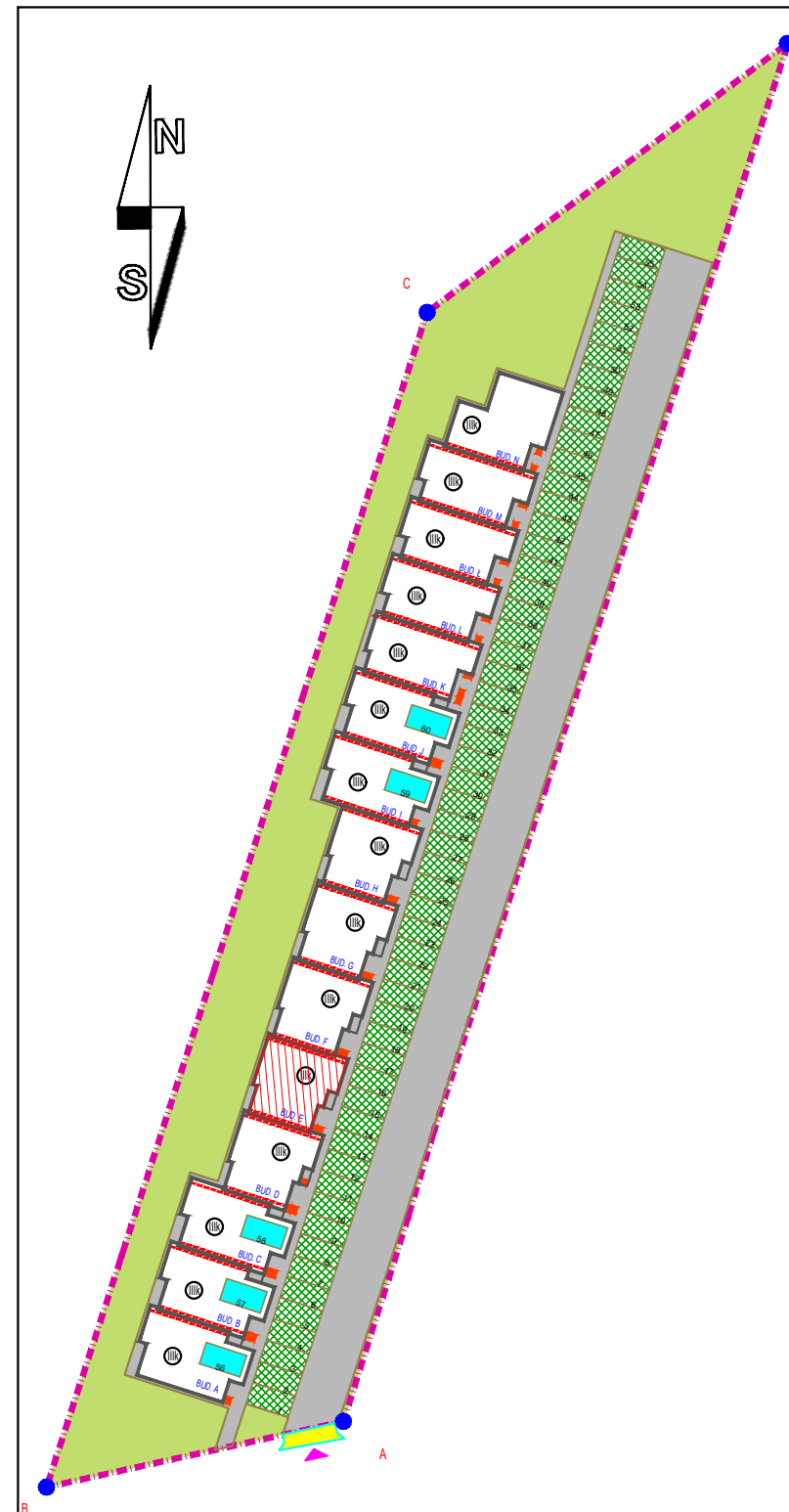
- wszystkie wymiary podano w stanie surowym,
bez wykończenia ścian,
- katalog mieszkań wykonano na podstawie rysunków z
dokumentacji wykonawczej, podane wartości wymiarowe i
powierzchnie pomieszczeń mogą ulec zmianie do 5%



RZUT PARTERU

RZUT PIĘTRA

RZUT PODDASZA UŻYTKOWEGO



ZESTAWIENIE POWIERZCHNI PARTERU LOKALU L2 BUDYNKÓW D/E/F/G/H			POWIERZCHNIA UŻYTKOWA		
NR	NAZWA POMIESZCZENIA	PODSTAWOWA	POMOCNICZA		
L2.01	WIATROLAP	1,42			
RAZEM		1,42		0,00	
POW. UŻYTKOWA ŁĄCZNIE					1,42

ZESTAWIENIE POWIERZCHNI 1 PIĘTRA LOKALU L2 BUDYNKÓW D/E/F/G/H			POWIERZCHNIA UŻYTKOWA		
NR	NAZWA POMIESZCZENIA	PODSTAWOWA	POMOCNICZA		
L2.02	KOMUNIKACJA	7,48			
L2.03	ŁAZIENKA	8,38			
L2.04	GARDEROBA	9,64			
L2.05	POKÓJ	9,64			
L2.06	SALON+ANEKS KUCHENNY	24,75			
RAZEM		59,89		0,00	
POW. UŻYTKOWA ŁĄCZNIE					59,89

ZESTAWIENIE POWIERZCHNI PODDASZA UŻYTKOWEGO LOKALU L2 BUDYNKÓW D/E/F/G/H			POWIERZCHNIA UŻYTKOWA		
NR	NAZWA POMIESZCZENIA	PODSTAWOWA	POMOCNICZA		
L2.07	KOMUNIKACJA			11,02	
L2.08	ŁAZIENKA			7,96	
L2.09	GARDEROBA			12,03	
L2.10	POKÓJ			10,07	
L2.11	POKÓJ			10,68	
RAZEM				51,76	0,00
POW. UŻYTKOWA ŁĄCZNIE					51,76