



# ZIELONKA OSSOWSKA

BUDYNEK C - LOKAL L2 = 73,19m<sup>2</sup>

**Biuro Sprzedaży Mieszkań**  
ul. Wyszyńskiego 14  
05-220 Zielonka  
tel./fax + 48 22 781 01 48  
kom: + 48 605 095 555

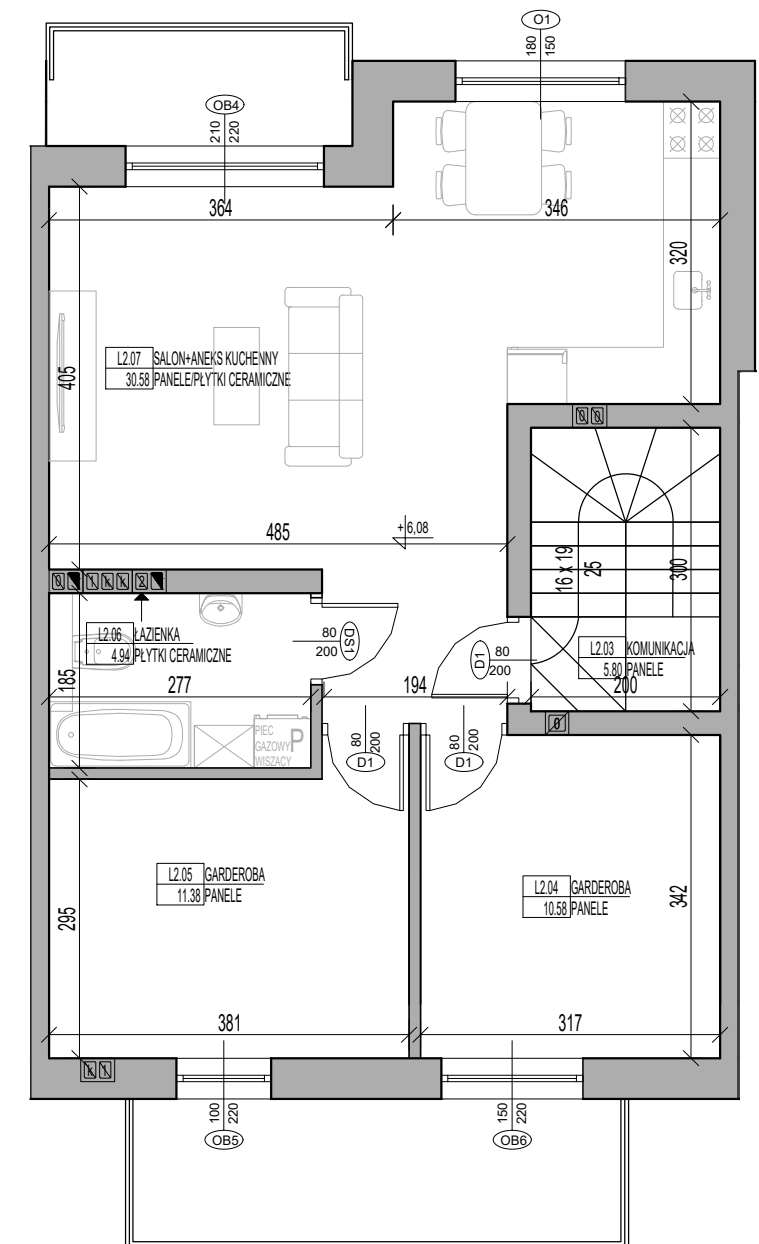
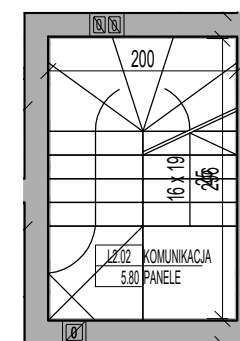
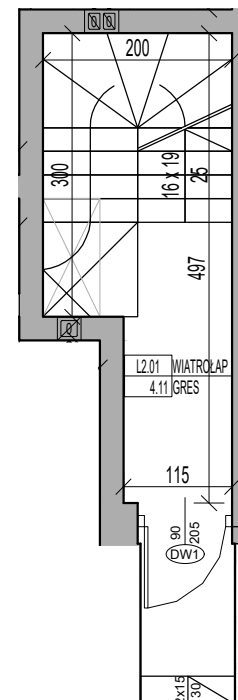
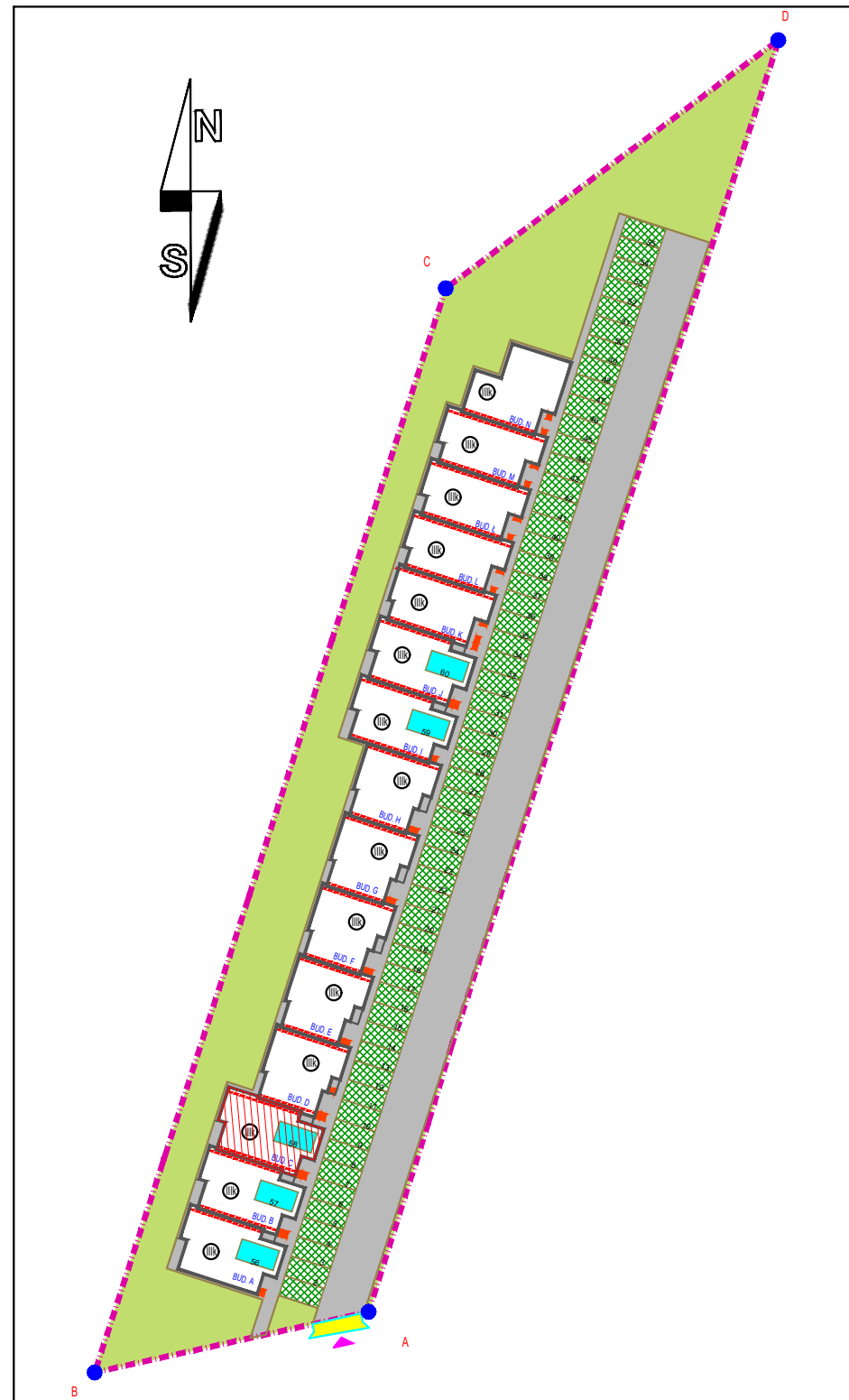
- wszystkie wymiary podano w stanie surowym,  
bez wykończenia ścian,  
- katalog mieszkań wykonano na podstawie rysunków z  
dokumentacji wykonawczej, podane wartości wymiarowe i  
powierzchnie pomieszczeń mogą ulec zmianie do 5%

**Kontim**  
ARCHITEKTURA & KONSTRUKCJA

RZUT PARTERU

RZUT PIĘTRA

RZUT PODDASZA UŻYTKOWEGO



ZESTAWIENIE POWIERZCHNI PARTERU LOKALU L2 BUDYNKÓW A/B/C/I/J		POWIERZCHNIA UŻYTKOWA	
NR	NAZWA POMIESZCZENIA	PODSTAWOWA	POMOCNICZA
L2.01	WIATROŁAP	4.11	
RAZEM		4.11	0.00
POW. UŻYTKOWA ŁĄCZNIE		4.11	
ZESTAWIENIE POWIERZCHNI 1 PIĘTRA LOKALU L2 BUDYNKÓW A/B/C/I/J		POWIERZCHNIA UŻYTKOWA	
NR	NAZWA POMIESZCZENIA	PODSTAWOWA	POMOCNICZA
L2.02	KOMUNIKACJA	5.80	
RAZEM		5.80	0.00
POW. UŻYTKOWA ŁĄCZNIE		5.80	

ZESTAWIENIE POWIERZCHNI PODDASZA UŻYTKOWEGO LOKALU L2 BUDYNKÓW A/B/C/I/J		POWIERZCHNIA UŻYTKOWA	
NR	NAZWA POMIESZCZENIA	PODSTAWOWA	POMOCNICZA
L2.03	KOMUNIKACJA	5.80	
L2.04	GARDEROBA	10.58	
L2.05	GARDEROBA	11.38	
L2.06	ŁAZIENKA	4.94	
L2.07	SALON+ANEKS KUCHENNY	30.58	
RAZEM		63.28	0.00
POW. UŻYTKOWA ŁĄCZNIE		63.28	