



ZIELONKA OSSOWSKA

BUDYNEK A - LOKAL L2 = 73,19m²

Biuro Sprzedaży Mieszkań
ul. Wyszyńskiego 14
05-220 Zielonka
tel./fax + 48 22 781 01 48
kom: + 48 605 095 555

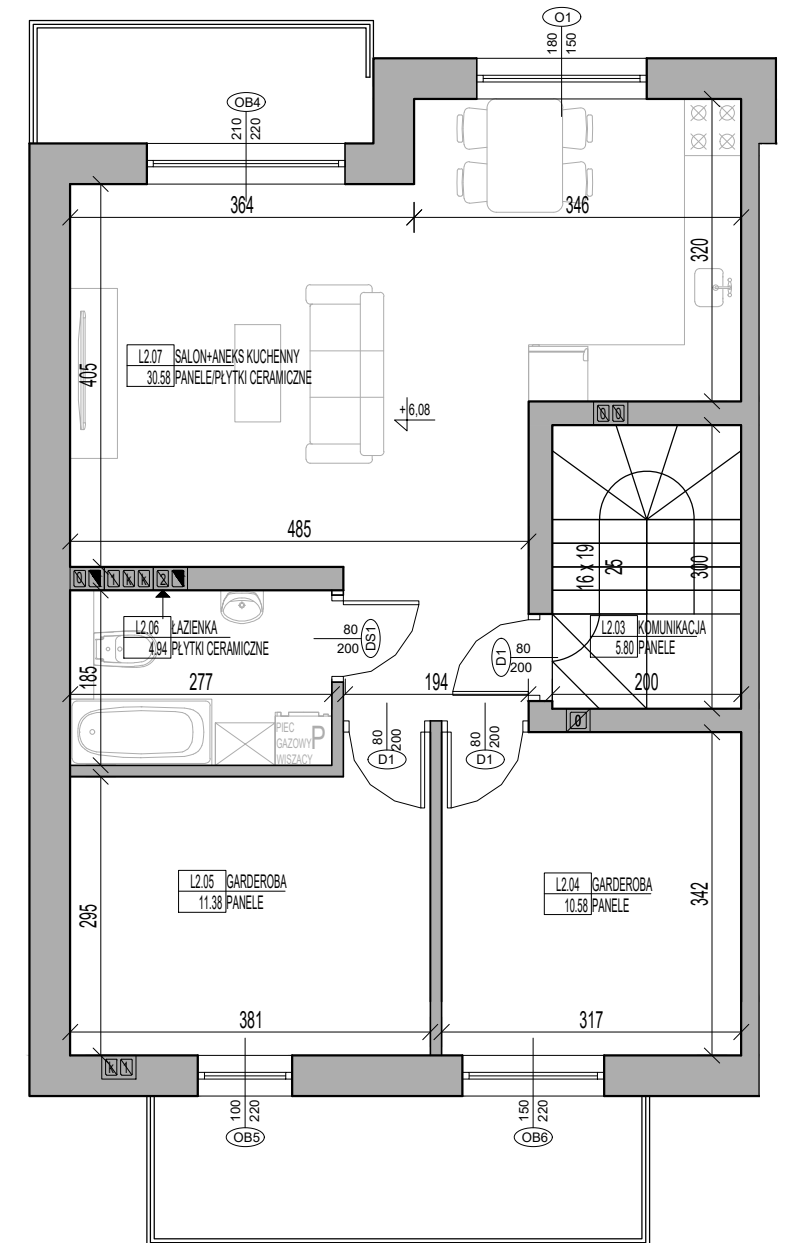
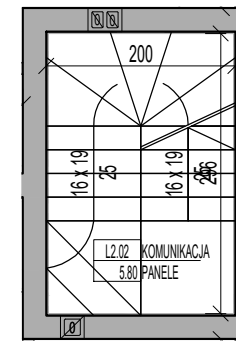
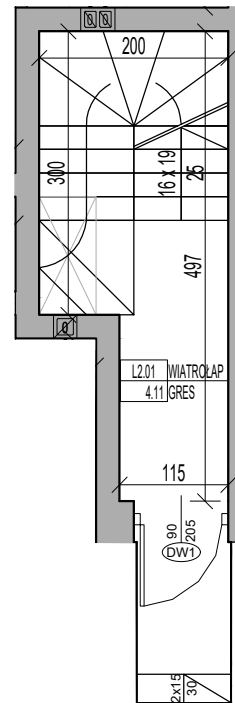
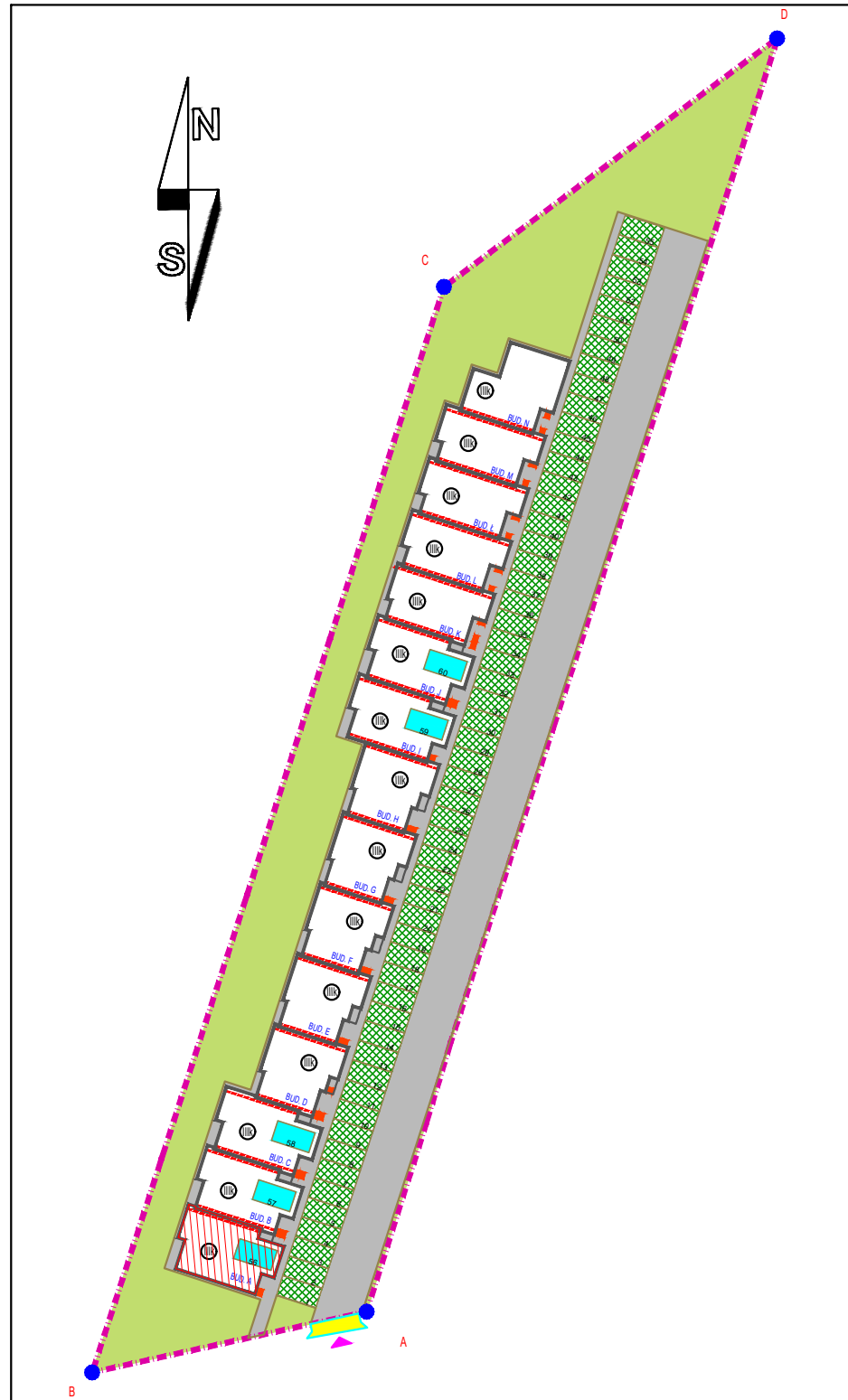
- wszystkie wymiary podano w stanie surowym,
bez wykończenia ścian,
- katalog mieszkań wykonano na podstawie rysunków z
dokumentacji wykonawczej, podane wartości wymiarowe i
powierzchnie pomieszczeń mogą ulec zmianie do 5%

Kontim
ARCHITEKTURA & KONSTRUKCJA

RZUT PARTERU

RZUT PIĘTRA

RZUT PODDASZA UŻYTKOWEGO



ZESTAWIENIE POWIERZCHNI PARTERU LOKALU L2 BUDYNKÓW A/B/C/I/J		POWIERZCHNIA UŻYTKOWA	
NR	NAZWA POMIESZCZENIA	PODSTAWOWA	POMOCNICZA
L2.01	WIATROLAP	4.11	0.00
RAZEM		4.11	0.00
POW. UŻYTKOWA ŁĄCZNIE		4.11	

ZESTAWIENIE POWIERZCHNI PIĘTRA LOKALU L2 BUDYNKÓW A/B/C/I/J		POWIERZCHNIA UŻYTKOWA	
NR	NAZWA POMIESZCZENIA	PODSTAWOWA	POMOCNICZA
L2.02	KOMUNIKACJA	5.80	0.00
RAZEM		5.80	0.00
POW. UŻYTKOWA ŁĄCZNIE		5.80	

ZESTAWIENIE POWIERZCHNI PODDASZA UŻYTKOWEGO LOKALU L2 BUDYNKÓW A/B/C/I/J		POWIERZCHNIA UŻYTKOWA	
NR	NAZWA POMIESZCZENIA	PODSTAWOWA	POMOCNICZA
L2.03	KOMUNIKACJA	5.80	
L2.04	GARDEROBA	10.58	
L2.05	GARDEROBA	11.38	
L2.06	ŁAZIENKA	4.94	
L2.07	SALON+ANEKS KUCHENNY	30.58	
RAZEM		63.28	0.00
POW. UŻYTKOWA ŁĄCZNIE		63.28	