



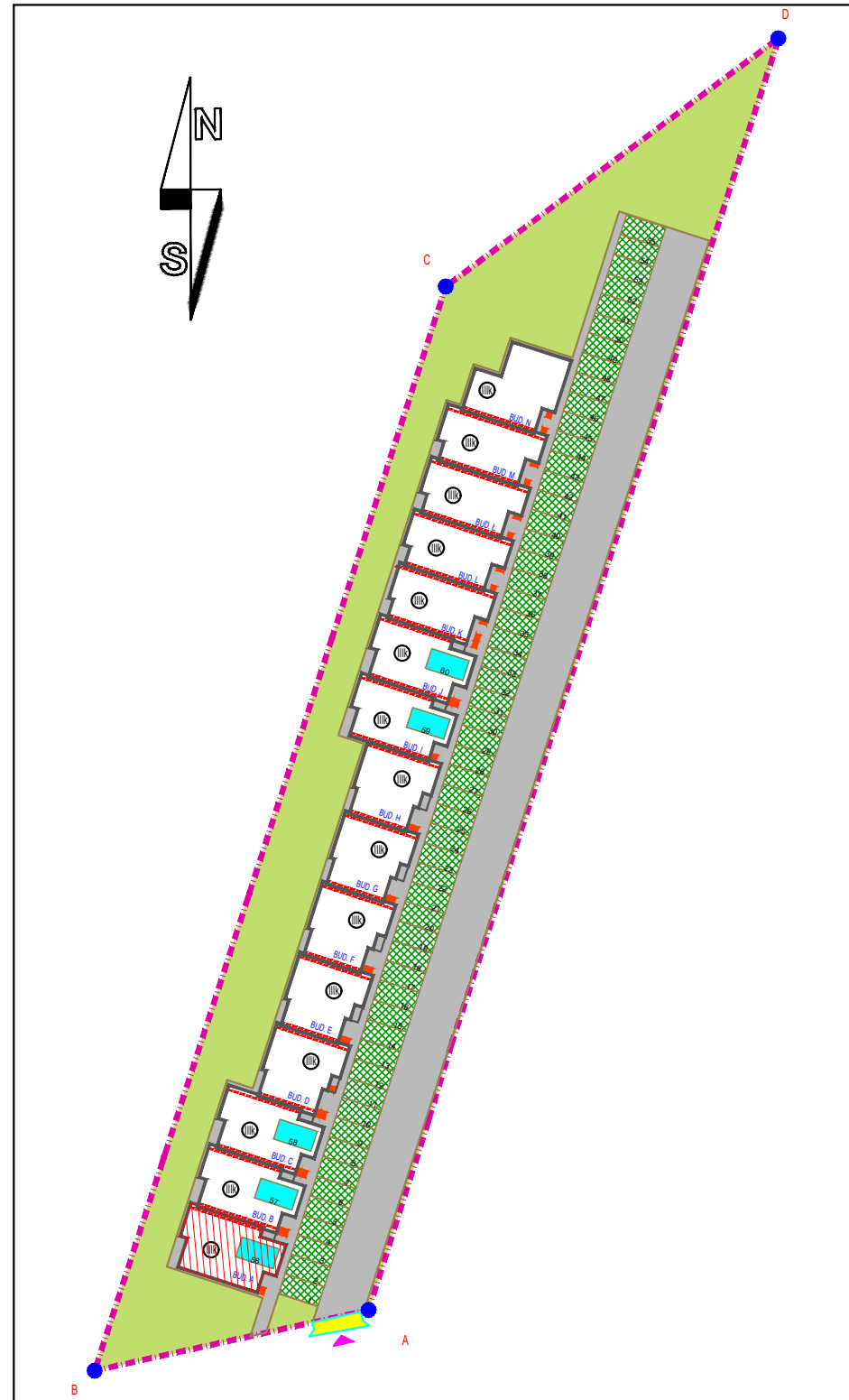
ZIELONKA OSSOWSKA

BUDYNEK A - LOKAL L1 = 109,59m²

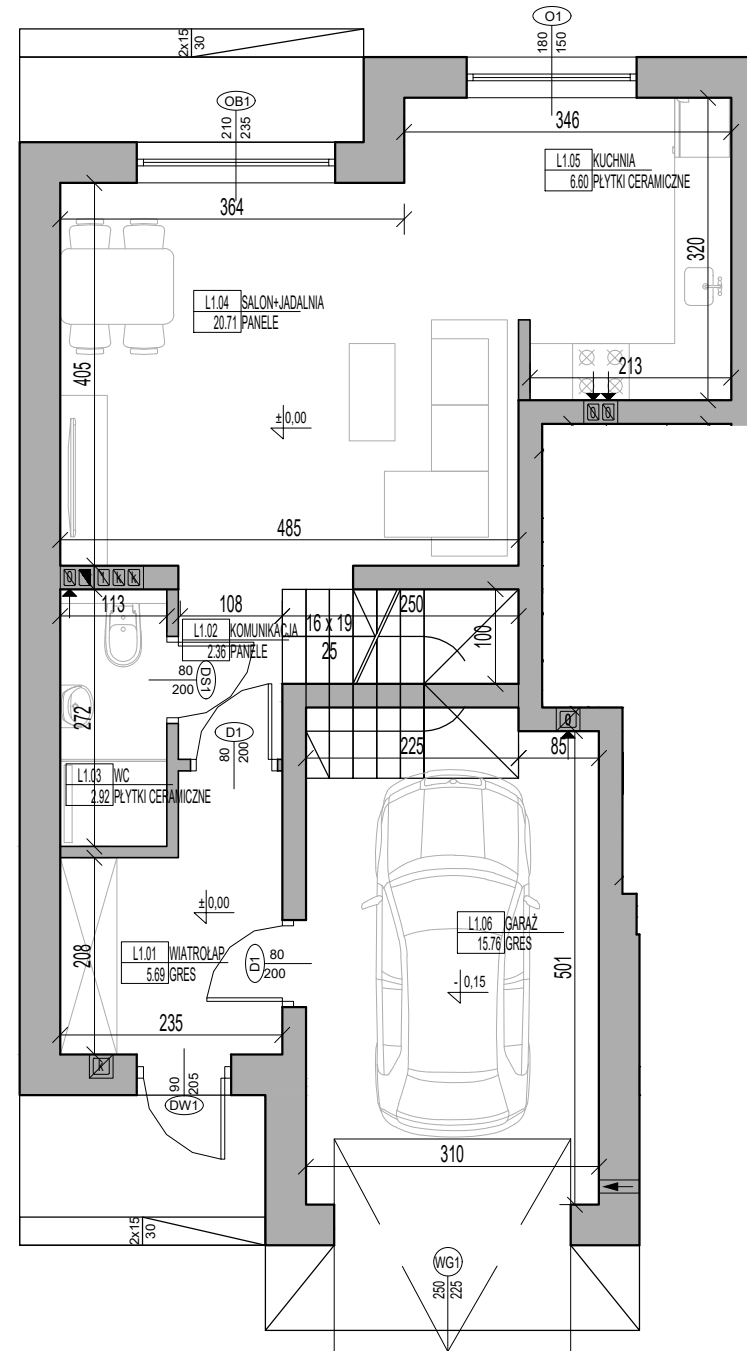
Biuro Sprzedaży Mieszkań
ul. Wyszyńskiego 14
05-220 Zielonka
tel./fax + 48 22 781 01 48
kom: + 48 605 095 555

- wszystkie wymiary podano w stanie surowym,
bez wykończenia ścian,
- katalog mieszkań wykonano na podstawie rysunków z
dokumentacji wykonawczej, podane wartości wymiarowe i
powierzchnie pomieszczeń mogą ulec zmianie do 5%

Kontim
ARCHITEKTURA & KONSTRUKCJA

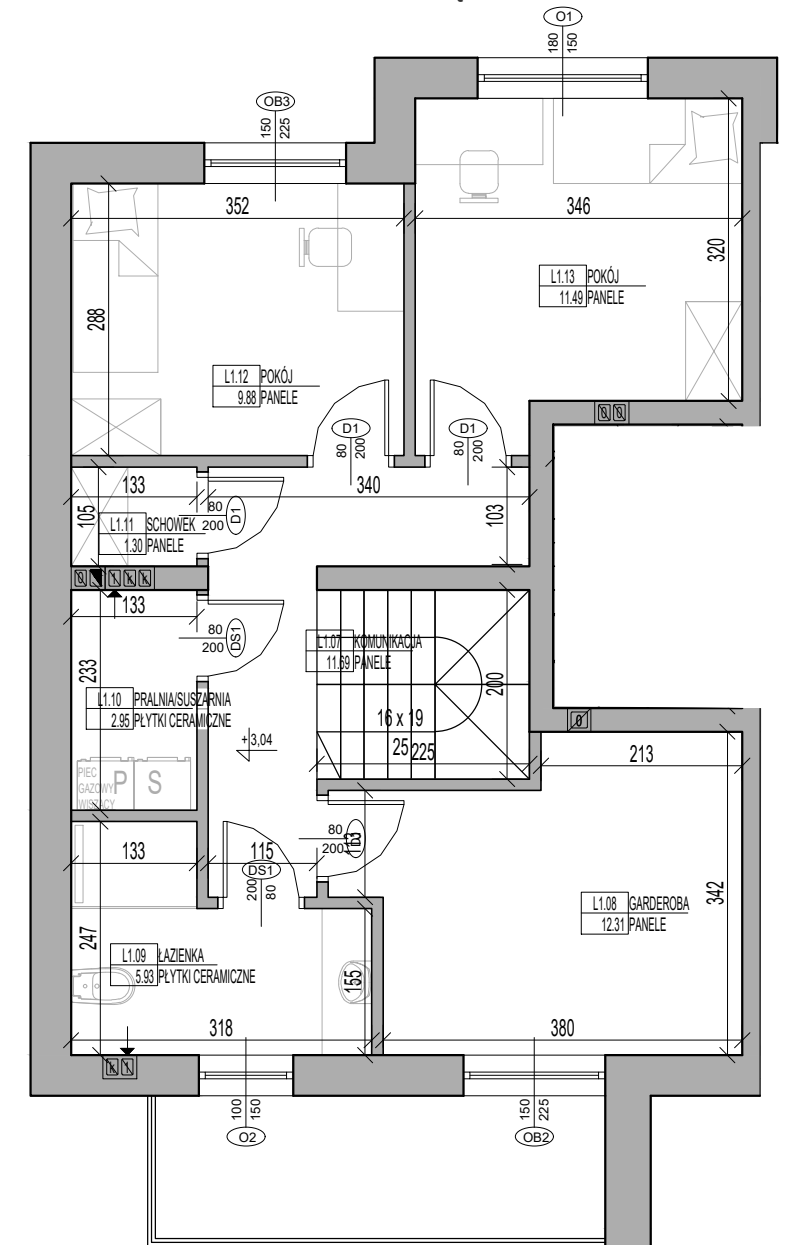


RZUT PARTERU



ZESTAWIENIE POWIERZCHNI PARTERU LOKALU L1 BUDYNKÓW A/B/C/I/J		POWIERZCHNIA UŻYTKOWA	
NR	NAZWA POMIESZCZENIA	PODSTAWOWA	POMOCNICZA
L1.01	WIATROŁAP	5.69	
L1.02	KOMUNIKACJA	2.36	
L1.03	WC	2.92	
L1.04	SALON+JADALNIA	20.71	
L1.05	KUCHNIA	6.60	
L1.06	GARAŻ		15.76
RAZEM		38.28	15.76
POW. UŻYTKOWA ŁĄCZNIE			54.04

RZUT PIĘTRA



ZESTAWIENIE POWIERZCHNI 1 PIĘTRA LOKALU L1 BUDYNKÓW A/B/C/I/J		POWIERZCHNIA UŻYTKOWA	
NR	NAZWA POMIESZCZENIA	PODSTAWOWA	POMOCNICZA
L1.07	KOMUNIKACJA	11.69	
L1.08	GARDEROBA	12.31	
L1.09	ŁAZIENKA	5.93	
L1.10	PRALNIA/SUSZARNIA	2.95	
L1.11	SCHOWEK		1.30
L1.12	POKÓJ	9.88	
L1.13	POKÓJ	11.49	
RAZEM		54.25	1.30
POW. UŻYTKOWA ŁĄCZNIE			55.55