



ZIÓŁKOWSKI
our Passion is Building

ZIELONKA BARTNIKA II

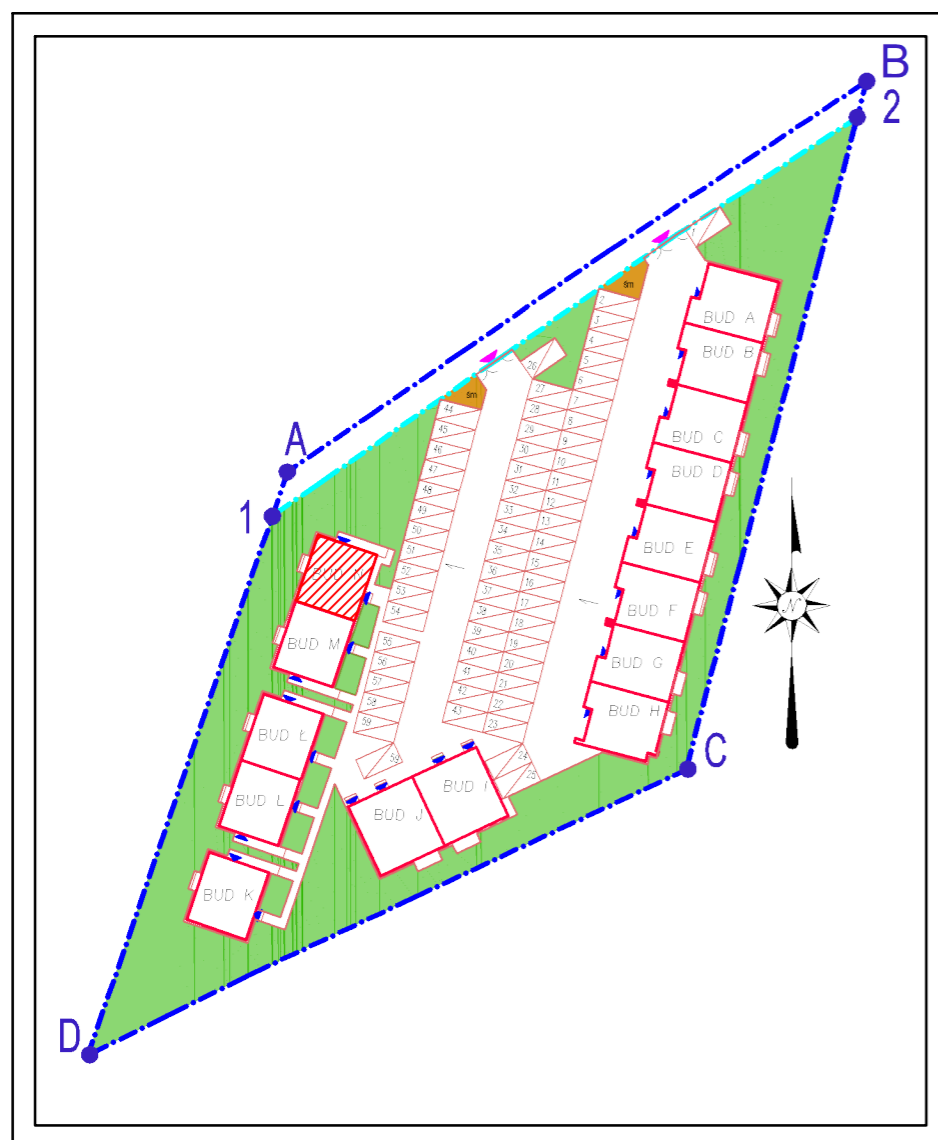
BUDYNEK N - LOKAL L2 = 81,52m²

Biuro Sprzedaży Mieszkań

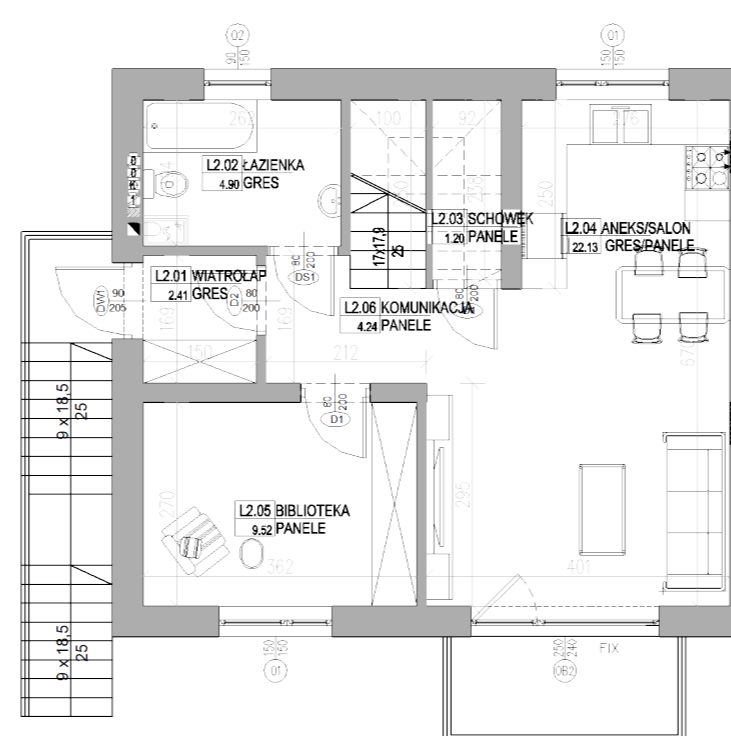
ul. Wyszyńskiego 14
05-220 Zielonka
tel./fax + 48 22 781 01 48
kom: + 48 605 095 555

- wszystkie wymiary podano w stanie surowym,
bez wykończenia ścian,
- katalog mieszkań wykonano na podstawie rysunków z
dokumentacji wykonawczej, podane wartości wymiarowe i
powierzchnie pomieszczeń mogą ulec zmianie do 5%

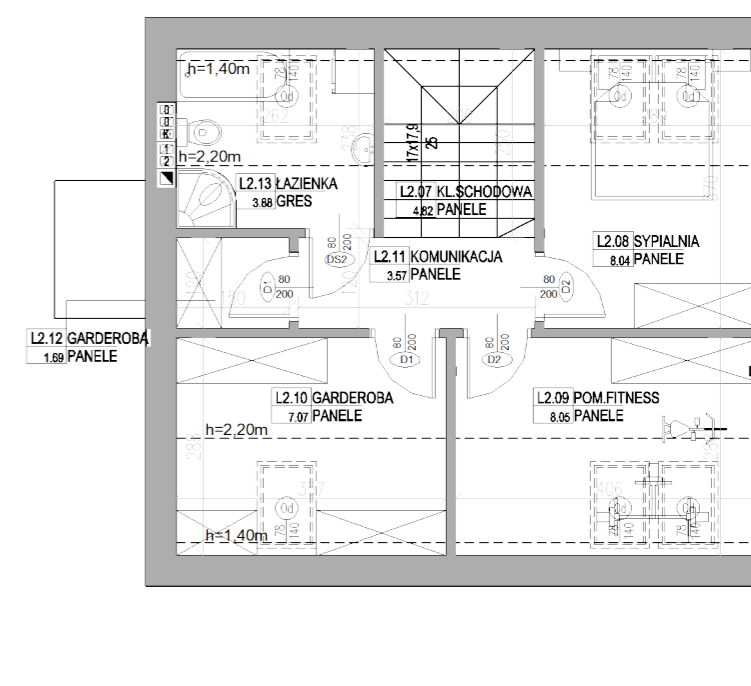
Kontim
ARCHITEKTURA & KONSTRUKCJA



RZUT PARTERU



RZUT PODDASZA



ZESTAWIENIE POWIERZCHNI LOKAL L2		POWIERZCHNIA UŻYTKOWA	NAWIERZCHNIA
NR	NAZWA POMIESZCZENIA	PODSTAWOWA	
L2.01	WIATROŁĄP	2.41	GRES
L2.02	ŁAZIENKA	4.90	GRES
L2.03	SCHÓWEK	1.20	PANELE
L2.04	ANEKS/SALON	22.13	GRES/PANELE
L2.05	BIBLIOTEKA	9.52	PANELE
L2.06	KOMUNIKACJA	4.24	PANELE
RAZEM		44.40	
POW.UŻYTKOWA ŁĄCZNIE		44.40	

ZESTAWIENIE POWIERZCHNI LOKAL L2		POWIERZCHNIA UŻYTKOWA	NAWIERZCHNIA
NR	NAZWA POMIESZCZENIA	PODSTAWOWA	
L2.07	KL.SCHODOWA	4.82	PANELE
L2.08	SYPIALNIA	8.04	PANELE
L2.09	POM.FITNESS	8.05	PANELE
L2.10	GARDEROBA	7.07	PANELE
L2.11	KOMUNIKACJA	3.57	PANELE
L2.12	GARDEROBA	1.69	PANELE
L2.13	ŁAZIENKA	3.88	GRES
RAZEM		37.12	
POW.UŻYTKOWA ŁĄCZNIE		37.12	