

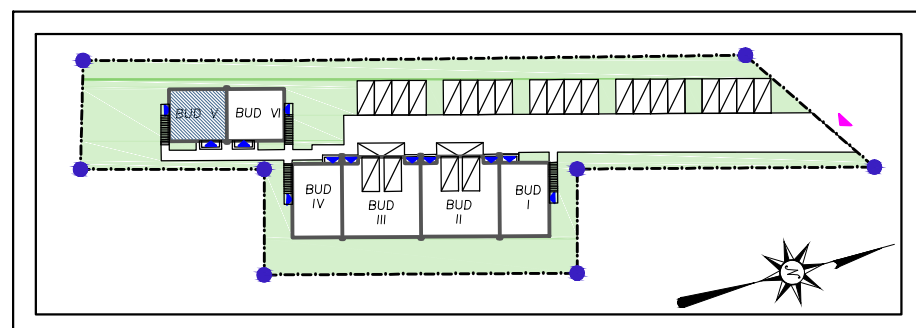


Biuro Sprzedaży Mieszkań

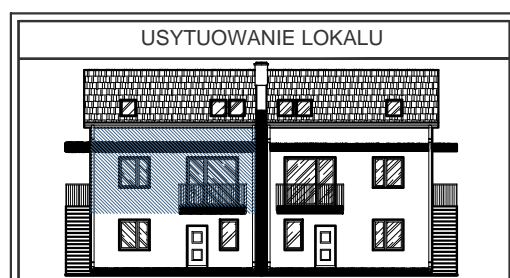
ul. Wyszyńskiego 14
05-220 Zielonka
tel./fax + 48 22 781 01 48
kom: + 48 605 095 555



Kobyłka Aleja Turowska



- wszystkie wymiary podano w stanie surowym,
bez wykończenia ścian,
- katalog mieszkań wykonano na podstawie rysunków z
dokumentacji wykonawczej, podane wartości wymiarowe i
powierzchnie pomieszczeń mogą ulec zmianie do 5%



PODDASZE 34,75m²

PIĘTRO 44,40m²

Identyfikator	Nazwa pomieszczenia	Wymiary	Wykończenie
D1.01	WIATROLAP	2.41	GRES
D1.02	KOMUNIKACJA	4.24	GRES
D1.03	ŁAZIENKA	4.90	GRES
D1.04	SCHOWEK	1.20	GRES
D1.05	KCH.SAL.JAD.	22.13	GRES
D1.06	POKÓJ	9.52	PANELE
SUMA:		44.40	

Identyfikator	Nazwa pomieszczenia	Wymiary	Wykończenie
D2.01	KL.SCH.	2.45	GRES
D2.02	KOMUNIKACJA	3.57	GRES
D2.03	ŁAZIENKA	3.88	GRES
D2.04	SCHOWEK	1.69	GRES
D2.05	POKÓJ	7.07	PANELE
D2.06	POKÓJ	8.05	PANELE
D2.07	POKÓJ	8.04	PANELE
SUMA:		34.75	

PIĘTRO + PODDASZE = 79,15m²

