

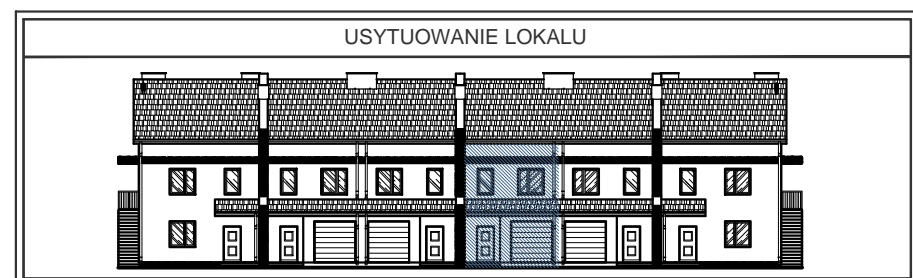
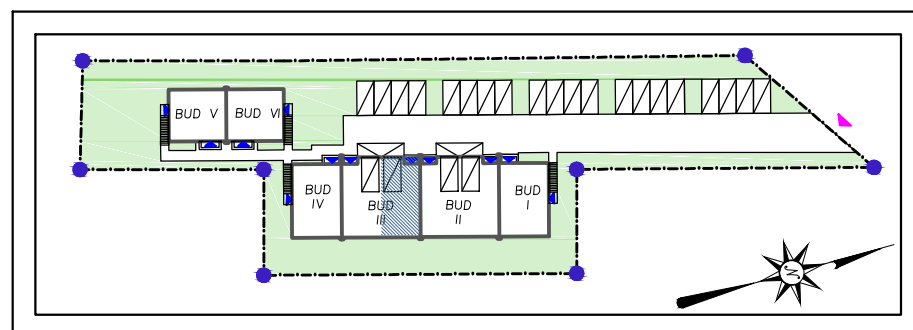


Biuro Sprzedaży Mieszkań

ul. Wyszyńskiego 14
05-220 Zielonka
tel./fax + 48 22 781 01 48
kom: + 48 605 095 555



Kobyłka Aleja Turowska



ZESTAWIENIE POWIERZCHNI PIĘTRA LOKAL E BUD III

E1.01	KL.SCH.	4.16	GRES
E1.02	KOMUNIKACJA	4.16	GRES
E1.03	ŁAZIENKA	7.33	GRES
E1.04	POKÓJ	11.23	PANELE
E1.05	POKÓJ	11.42	PANELE
E1.06	POKÓJ	7.43	PANELE
E1.07	GARDEROBA	2.72	PANELE
SUMA:		48.45	

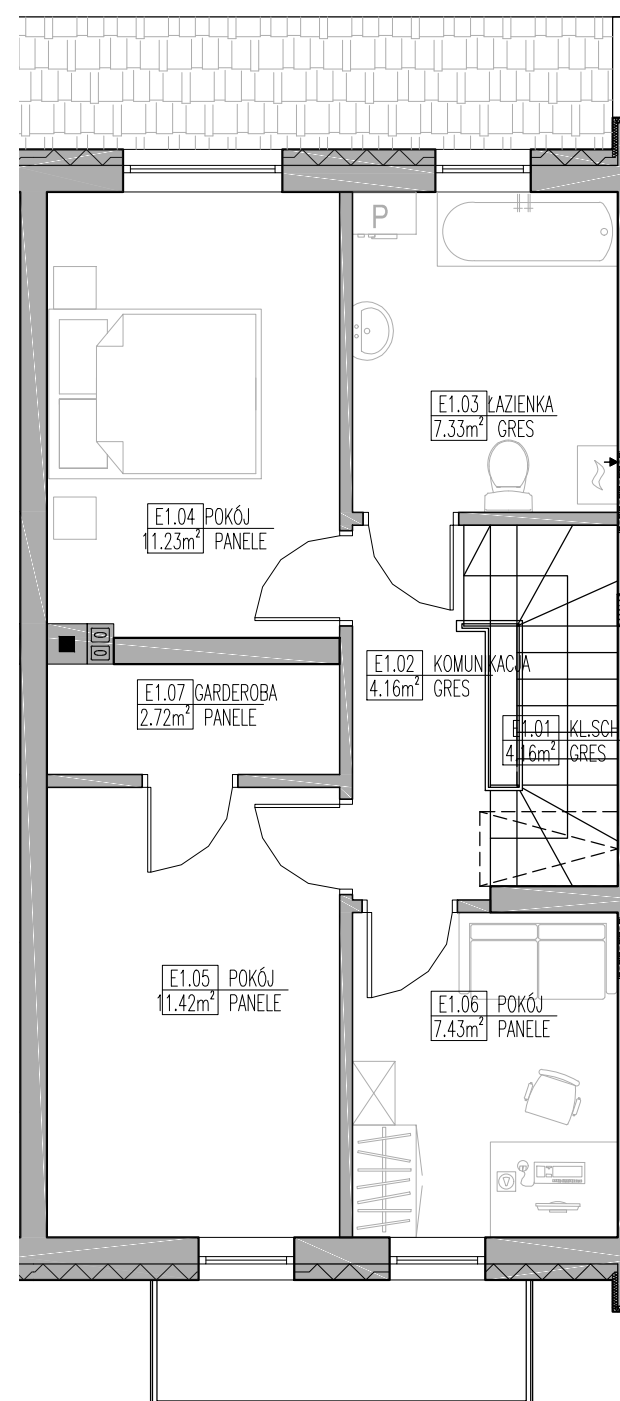
ZESTAWIENIE POWIERZCHNI PARTERU LOKAL E BUD III

E0.01	WIATROŁAP	4.03	GRES
E0.02	WC	1.68	GRES
E0.03	SALON/ANEKS KUCHENNY	26.37	PANELE/GRES
E0.04	GARAŻ	14.33	GRES
E0.05	KOMUNIKACJA	3.09	GRES
SUMA:		49.50	

PARTER + PIĘTRO = 97,95m²

- wszystkie wymiary podano w stanie surowym,
bez wykończenia ścian,
- katalog mieszkań wykonano na podstawie rysunków z
dokumentacji wykonawczej, podane wartości wymiarowe i
powierzchnie pomieszczeń mogą ulec zmianie do 5%

PIĘTRO 48,45m²



PARTER 49,50m²

