



# NOWY WOŁOMIN II ETAP

MIESZKANIE TYP F1, C1

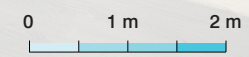
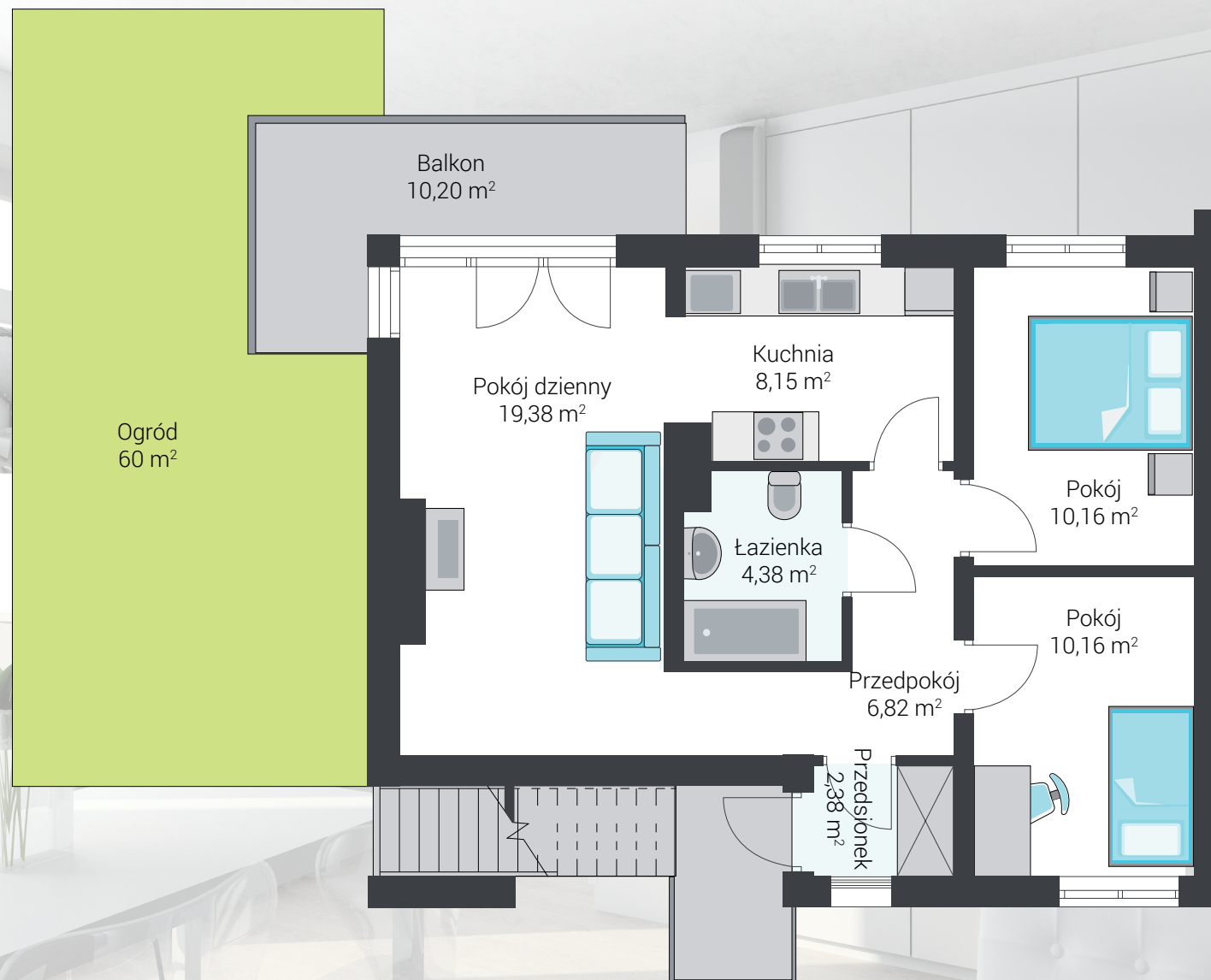
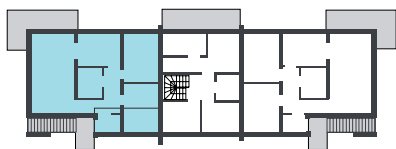
3- pokojowe

POW. UŻYTKOWA: 61,43 m<sup>2</sup>

OGRÓD: 60,00 m<sup>2</sup>

BALKON: 10,20 m<sup>2</sup>

PIĘTRO



ZIÓLKOWSKI  
*our Passion is Building*

ADRES INWESTYCJI: ul. Lipińska, Wołomin | BIURO SPRZEDAŻY: ul. Wyszyńskiego 14, 05-220 Zielonka