



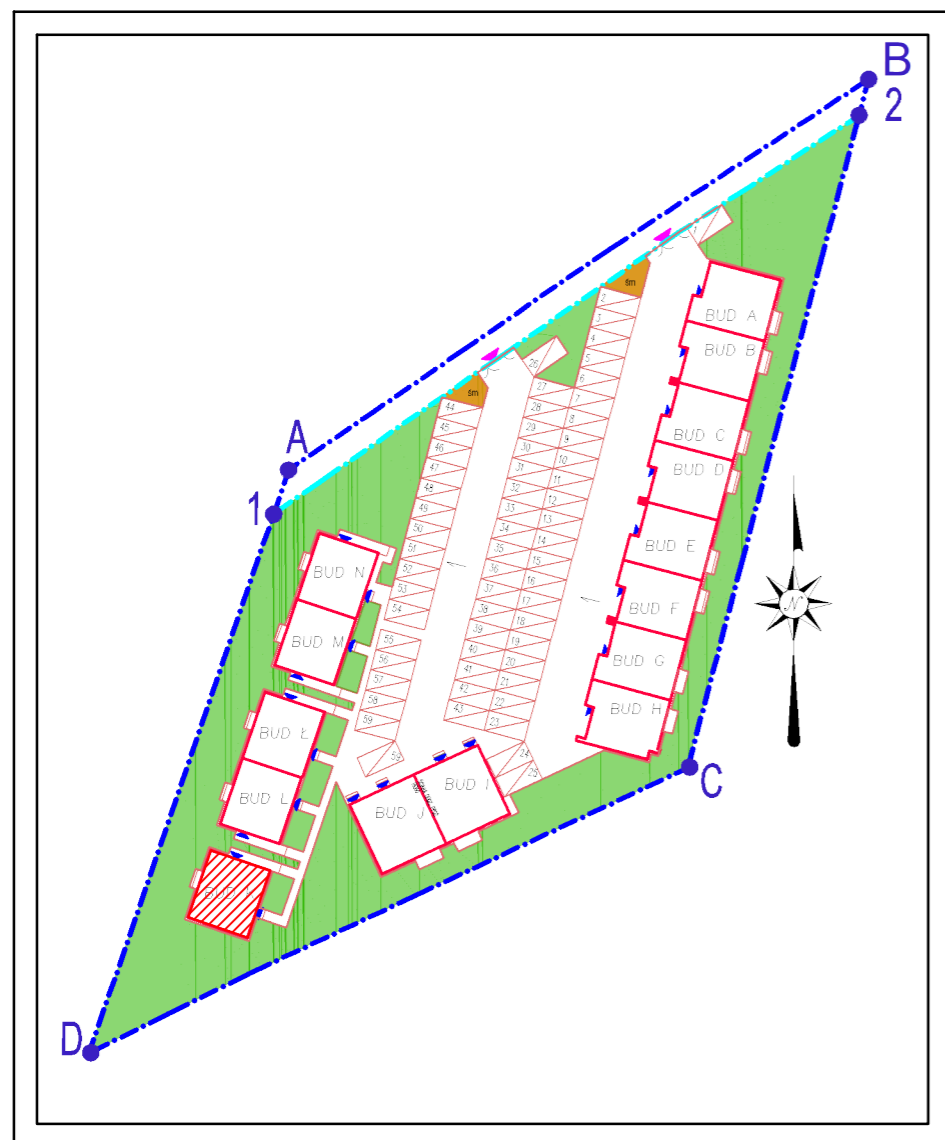
ZIELONKA BARTNIKA II

BUDYNEK K - LOKAL L2 = 78,48m²

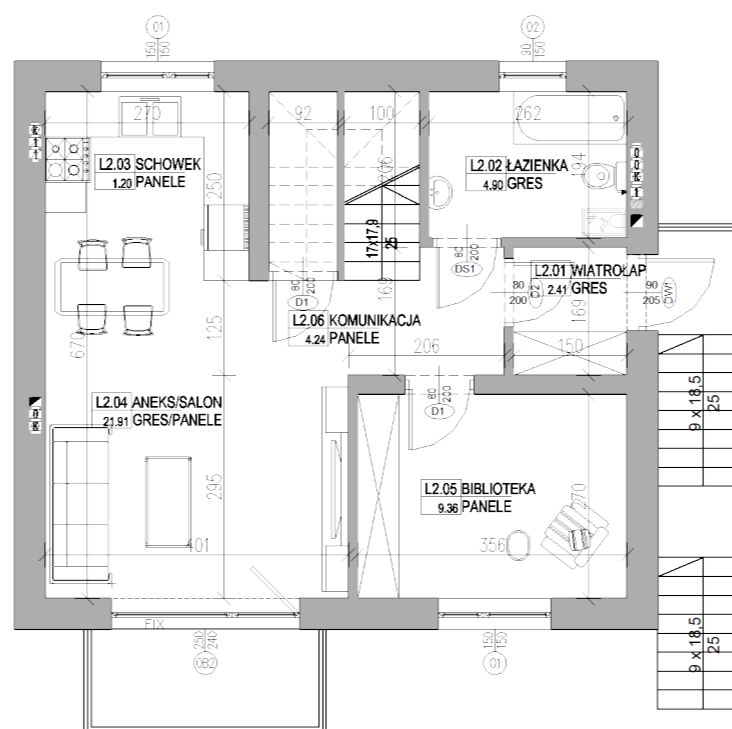
Biuro Sprzedaży Mieszkań
ul. Wyszyńskiego 14
05-220 Zielonka
tel./fax + 48 22 781 01 48
kom: + 48 605 095 555

- wszystkie wymiary podano w stanie surowym,
bez wykończenia ścian,
- katalog mieszkań wykonano na podstawie rysunków z
dokumentacji wykonawczej, podane wartości wymiarowe i
powierzchnie pomieszczeń mogą ulec zmianie do 5%

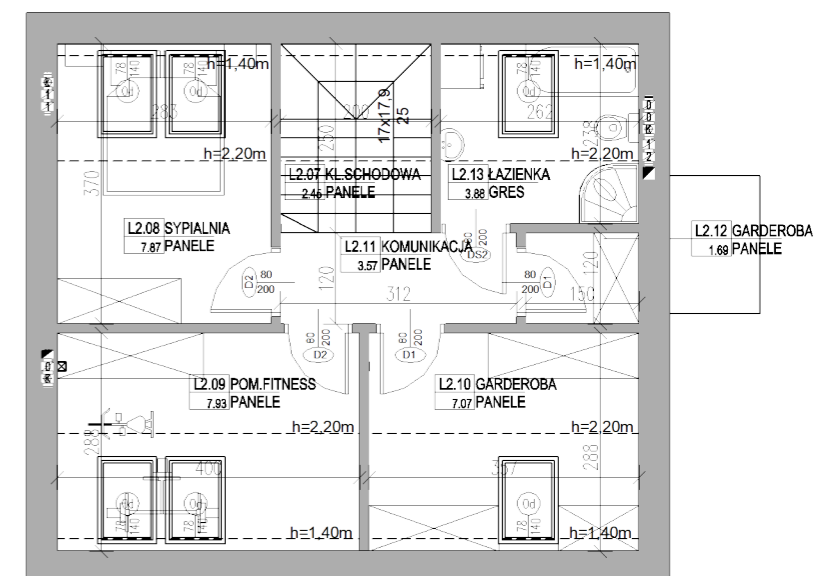
Kontim
ARCHITECTURA & KONSTRUKCJA



RZUT PIĘTRA



RZUT PODDASZA



ZESTAWIENIE POWERZCHNI BUDYNEK K - LOKAL L2 - PIĘTRO		POWIERZCHNIA UŻYTKOWA	NAWIERZCHNIA
NR	NAZWA POMIESZCZENIA	PODSTAWOWA	
L2.01	WIATROŁAP	2.41	GRES
L2.02	ŁAZIENKA	4.90	PANELE
L2.03	SCHOWEK	1.20	PANELE
L2.04	ANEKS/SALON	21.91	GRES/SALON
L2.05	BIBLIOTEKA	9.36	PANELE
L2.06	KOMUNIKACJA	4.24	GRES
RAZEM		44.02	
POW.UŻYTKOWA ŁĄCZNIE		44.02	

ZESTAWIENIE POWERZCHNI BUDYNEK K - LOKAL L2 - PODDASZE		POWIERZCHNIA UŻYTKOWA	NAWIERZCHNIA
NR	NAZWA POMIESZCZENIA	PODSTAWOWA	
L2.07	KL.SCHODOWA	2.45	PANELE
L2.08	SYPIALNIA	7.87	PANELE
L2.09	POM.FITNESS	7.93	PANELE
L2.10	GARDEROBA	7.07	GRES/SALON
L2.11	KOMUNIKACJA	3.57	PANELE
L2.12	GARDEROBA	1.69	PANELE
L2.13	ŁAZIENKA	3.88	GRES
RAZEM		34.46	
POW.UŻYTKOWA ŁĄCZNIE		34.46	