

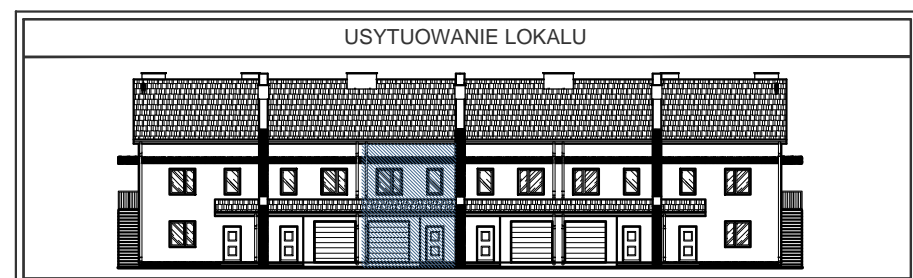
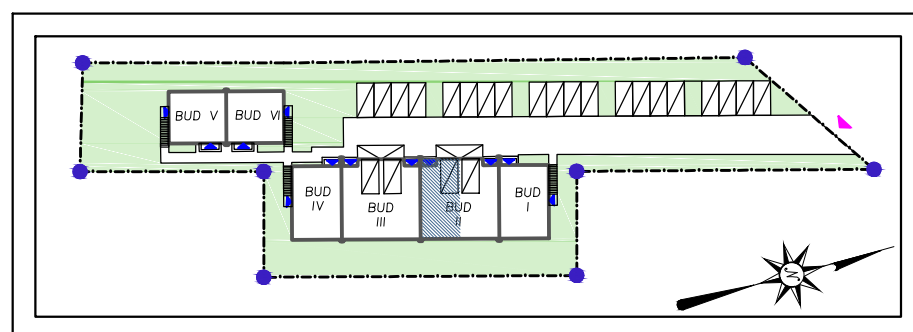


Biuro Sprzedaży Mieszkań

ul. Wyszyńskiego 14
05-220 Zielonka
tel./fax + 48 22 781 01 48
kom: + 48 605 095 555



Kobyłka Aleja Turowska



ZESTAWIENIE POWIERZCHNI PIĘTRA LOKAL D BUD II

D1.01	KL.SCH.	4.16	GRES
D1.02	KOMUNIKACJA	4.16	GRES
D1.03	ŁAZIENKA	7.33	GRES
D1.04	POKÓJ	11.23	PANELE
D1.05	POKÓJ	11.42	PANELE
D1.06	POKÓJ	7.43	PANELE
D1.07	GARDEROBA	2.72	PANELE
SUMA:		48.45	

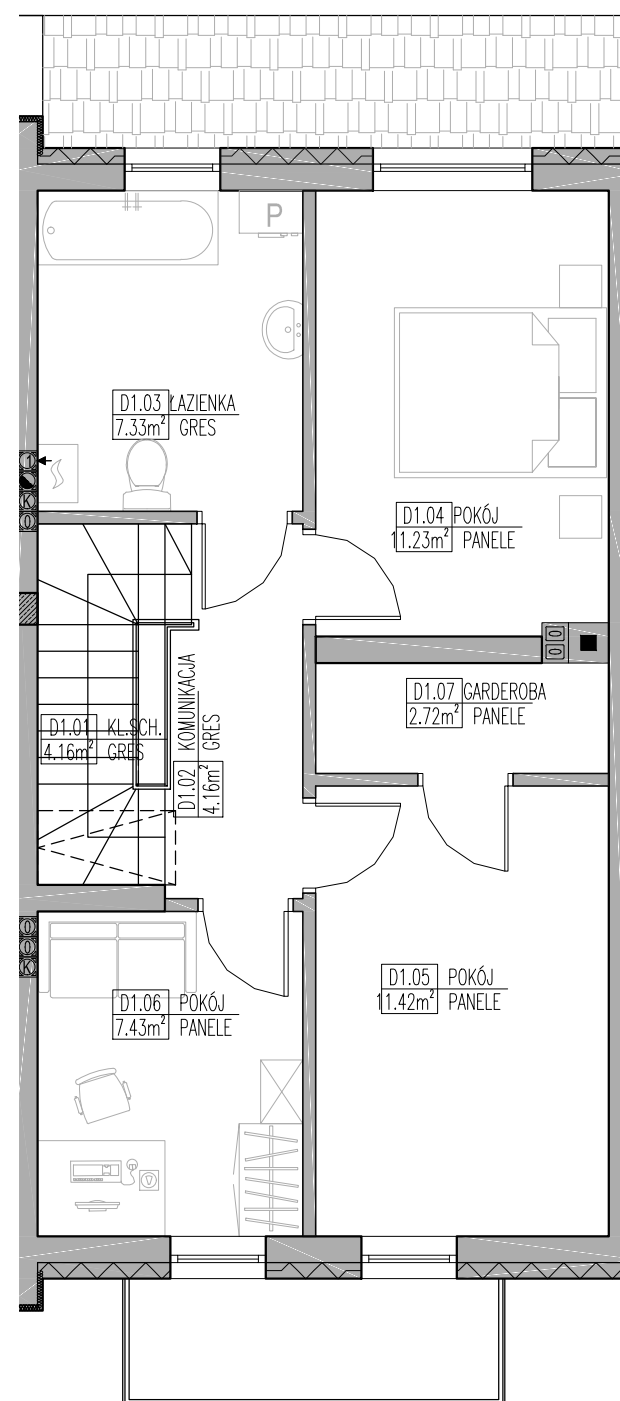
ZESTAWIENIE POWIERZCHNI PARTERU LOKAL D BUD II

D0.01	WIATROLĄP	4.03	GRES
D0.02	WC	1.68	GRES
D0.03	SALON/ANEKS KUCHENNY	26.37	PANELE/GRES
D0.04	GARAŻ	14.33	GRES
D0.05	KOMUNIKACJA	3.09	GRES
SUMA:		49.50	

PARTER + PIĘTRO = 97,95m²

- wszystkie wymiary podano w stanie surowym,
bez wykończenia ścian,
- katalog mieszkań wykonano na podstawie rysunków z
dokumentacji wykonawczej, podane wartości wymiarowe i
powierzchnie pomieszczeń mogą ulec zmianie do 5%

PIĘTRO 48,45m²



PARTER 49,50m²

