



NOWY WOŁOMIN

II ETAP

MIESZKANIE TYP D1, A1

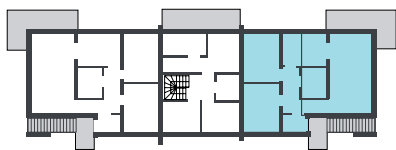
3- pokojowe

POW. UŻYTKOWA: 61,43 m²

OGRÓD: 60,00 m²

BALKON: 10,20 m²

PIĘTRO



ADRES INWESTYCJI: ul. Lipińska, Wołomin | BIURO SPRZEDAŻY: ul. Wyszyńskiego 14, 05-220 Zielonka