



# NOWY WOŁOMIN

## II ETAP

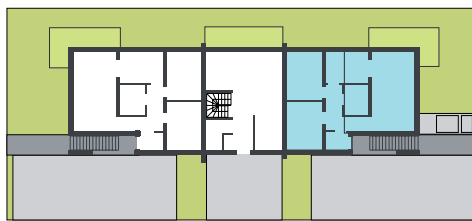
MIESZKANIE TYP D, A

3- pokojowe

POW. UŻYTKOWA: 61,66 m<sup>2</sup>

OGRÓD: 90,00 m<sup>2</sup>

### PARTER



Ogród  
90 m<sup>2</sup>

Pokój  
10,16 m<sup>2</sup>

Kuchnia  
8,26 m<sup>2</sup>

Pokój dzienny  
19,38 m<sup>2</sup>

Łazienka  
4,49 m<sup>2</sup>

Pokój  
10,16 m<sup>2</sup>

Przedpokój  
6,82 m<sup>2</sup>

Przedsiłonek  
2,38 m<sup>2</sup>

0 1 m 2 m



ZIÓŁKOWSKI  
*our Passion is Building*

ADRES INWESTYCJI: ul. Lipińska, Wołomin | BIURO SPRZEDAŻY: ul. Wyszyńskiego 14, 05-220 Zielonka