



GARDEN PARK

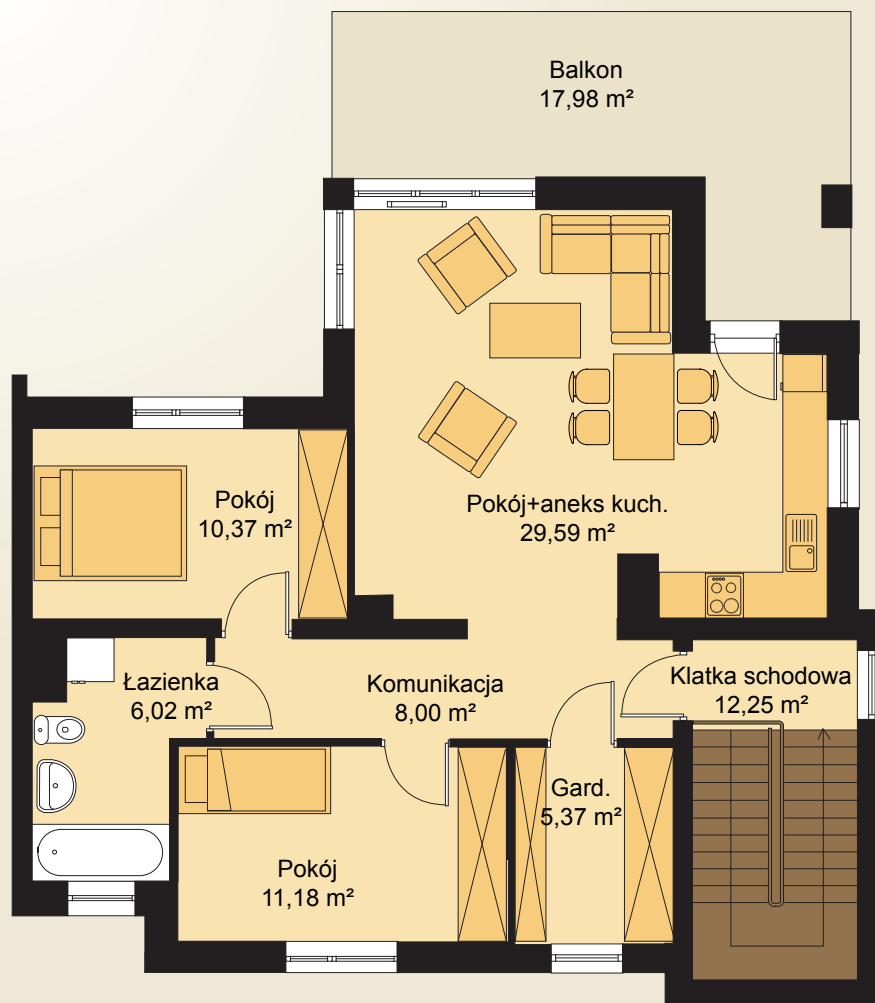


Zielonka ul. Ossowska

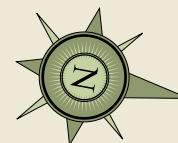
Mieszkanie: L1 | PIĘTRO

Powierzchnia użyta: **70,53 m²**

Klatka schodowa: 12,25 m²



SKALA 1:100



Biuro Sprzedaży Mieszkań

ul. Wyszyńskiego 14 Godziny otwarcia biura:
05-220 Zielonka Poniedziałek – Piątek:
tel./fax: + 48 22 781 01 48 9:00 – 17:00
kom.: + 48 605 095 555 Soboty: 9:00 – 13:00